

新商品 ~NEWラインナップ~

New

水性高意匠光輝性フレーク塗材

クリスタルアートUV

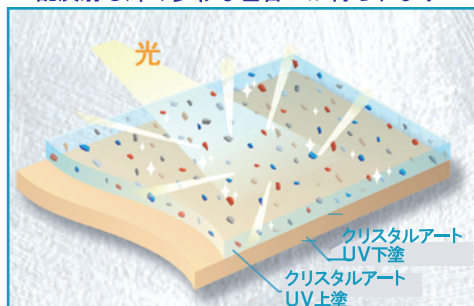
日本ペイント 株式会社

カタログ
はこちら



高意匠性

クリア層に侵入した光が層内で乱反射し輝く多彩な色合いが得られます



外壁に輝きとデザイン性、そして強さをコーティング

特長

- ① 光輝性透明顔料と光輝性着色顔料をさまざまな大きさでブレンドしており輝く多彩な色合いが表現できます。
- ② 塗膜劣化因子を捕捉する光安定剤を配合しワンランク上の耐候性を発揮します。
- ③ 専用下塗を採用しシーラレス塗装が可能です。

用途

外壁の塗替え塗装

容量

クリスタルアートUV下塗：15Kg
クリスタルアートUV上塗：16Kg

色相

18色

適用下地

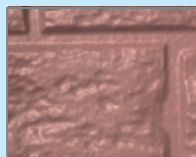
窯業系サイディングボード、コンクリート面
モルタル面、ALCパネルの各種旧塗膜の上

新築時のきらめきを再現する意匠性

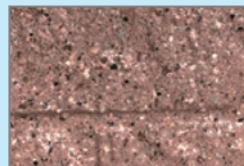
既存下地



下塗り後



クリスタルアートUV



New

水性有機無機ハイブリッド型多彩模様塗料

透湿デザインセラ

大同塗料 株式会社

カタログ
はこちら



高い透湿性が基材を保護

フクレが生じにくく、長く美観を保ちます

特長

- ① 透湿性を有する特殊樹脂が基材の呼吸を損ないません。
- ② 着色粒子が彩りを演出し意匠性に富みます。
- ③ ローラー塗装が可能で工程数を減らすことが可能です。
- ④ 有機・無機成分を複合させ耐久性に優れた塗膜が得られます。
- ⑤ アクアシール（シラン系含浸材）との組み合わせでより基材の長寿命化がはかれます。

用途

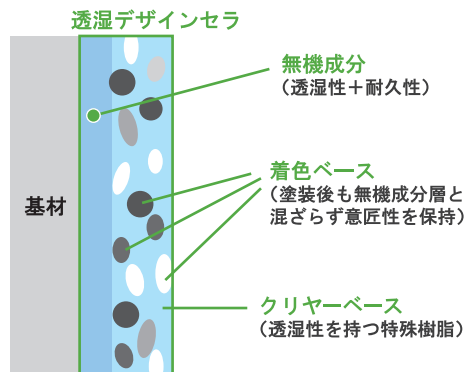
外部モルタル・コンクリート面等の
新設、既存塗膜の多彩模様塗装

容量

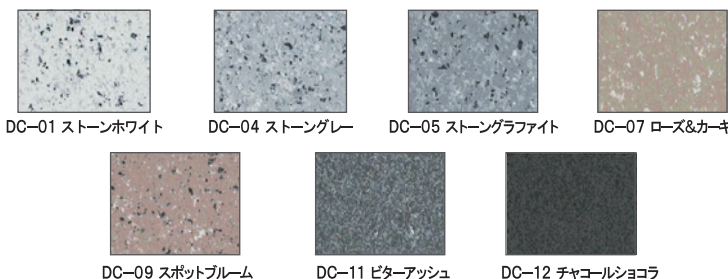
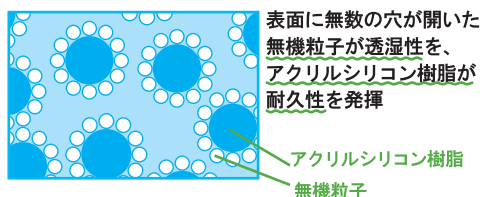
15Kg

色相

標準色調7色



クリアベース[拡大]



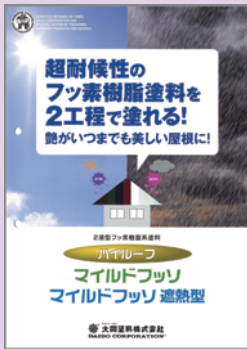
大関

2液型屋根用弱溶剤塗料

大同塗料株式会社

ハイルフマイルドシリーズ

シーラー・プライマーがいない屋根用塗料



特長

- ① フッ素、シリコンのラインナップ。遮熱タイプもあるので予算にあったご提案ができます。
- ② 2工程で仕上げられるので工期短縮が可能です。
- ③ 弱溶剤なので下地を侵しにくく耐候性も優れています。

用途 各種化粧スレート、陶器瓦、いぶし瓦、金属屋根

容量 15Kgセット
(主剤12.5Kg+硬化剤2.5Kg)

横綱

1成分形変成シリコン系シーリング材

コニシ株式会社

変成シリコンコーク ノンブリードLM

冬場でも乾燥が早く作業性抜群



特長

- ① 気温5℃でも16時間後には塗装可能で作業時間を短縮します。
- ② 先打ちシーリング材への打継性に優れ、また低モジュラス型なので外壁補修にぴったりです。

用途 建築物の内外装目地、モルタル・コンクリートの亀裂補修、塩ビ鋼板・カラー鉄板の接合部など

容量 320ml×10本/ケース

■適用プライマー
シールプライマー#2
容量：500g缶
タイプ：1液形

大関

アクリル樹脂系エマルジョン形充てん材

セメダイン株式会社

軽パテ

一発で仕上がる使い勝手のよさ！



特長

- ① ひび割れや肉やせがほとんどありません。
- ② ホイップ状のためヘラさばきが抜群です。
- ③ 比重が小さく軽量で持ち運びも楽にできます。

用途 屋内部下地（石膏ボード・コンクリート・木部等）のひび割れの補修、下地調整ピス頭・釘穴の穴埋め

荷姿 150ml×6本
900ml×6缶

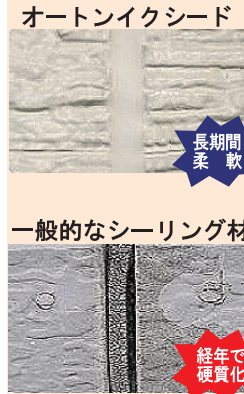
関脇

1成分形ポリウレタン系シーリング

オート化学工業株式会社

オートンイクシード

超高耐久・高耐候の次世代型シーリング材



特長

- ① 『LSポリマー』を採用し、経年で流出する「可塑剤」を配合せず優れた柔軟性を実現！
- ② 圧倒的な耐ムーブメントと高い接着力で長期間品質を維持します。
- ③ 高耐候性塗料と組み合わせ改修サイクルを延ばします。

用途 モルタル・コンクリート、サイディングの亀裂補修など

荷姿 6L（ペール缶）×2
320ml（カートリッジ）×10本

小結

建築用PEテープ

リンレイテープ株式会社

#623 塗装養生PEテープ

気持ちよく手で切れる



特長

- ① 粘着力が強く壁面にしっかり密着します。
- ② 手で簡単に切ることができ作業性が 抜群です。
- ③ 屋外で使用しても糊が残りなくきれいに剥がせます。

色相 緑

サイズ 幅：25mm、38mm、50mm、
75mm、100mm
長さ：25m

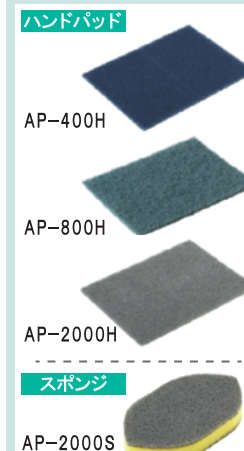
小結

自動車補修・足付用

スリーエムジャパン株式会社

3M 足付けハンドパッド 3M 足付けスポンジ

研磨目の均一性と使いやすさを追求



特長

- ① 研磨目が多く、深いキズが入りにくくなっています。
- ② 足付に最適な形状とサイズです。

用途 自動車補修の足付け用パッド

サイズ ハンドパッド：160mm×120mm
スポンジ：150mm×85mm

荷姿 ハンドパッド：15枚/箱
スポンジ：10枚/箱

横綱

木部用水性ウレタン塗料

玄々化学工業株式会社

水性ミラクルS

内部にも外部にも使え利便性◎



特長

- ①耐候性が抜群で屋内外への日焼け防止効果に優れています。
- ②水性塗料のトップコートとして色抑えなどにも使用できます。

用途

テラス、木製フェンス、内壁、内装ドア、ドア枠、インテリア木部全般

容量

16L、3.6L

各ツヤ

ハイグロス、セミグロス、ローグロス

大関

弱溶剤2液型エポキシ樹脂シーラー

水谷ペイント株式会社

エポックマイルドシーラー

窯業系屋根基材に幅広く適合します



特長

- ①一般住宅屋根に広く使われている各種スレート系基材および乾式洋瓦に使用できます。
- ②上塗りには弱溶剤系塗料はもちろん水系塗料も使用できます。
- ③2液反応型エポキシ樹脂が下地に深く浸透して強力に密着させます。

用途

化粧スレート、波形スレート、乾式洋瓦の塗替え時の下塗り

容量

11Kgセット (主剤10Kg+硬化剤1Kg)

関脇

一般建築用・金属・プラスチック用プライマー

東日本塗料株式会社

エクセルプライマーII

オールラウンドな密着プライマー



特長

- ①特殊樹脂によりプラスチック・金属・陶器質タイルなど多様な基材に強力に密着します。
- ②上塗塗料との密着性も高く、上塗りの選択肢が広いです。
- ③クリアーでの仕上げが可能です。

用途

一般内外壁下塗り、トタン・アルミ・ステンレス等の金属面への下塗りなど

容量

16L、4L

大関

耐水型(外部)厚付け用パテ

メーコー株式会社

MK 外カベ補修材

便利なチューブ入りパテ



特長

- ①外壁のひび割れ、くぼみ、カケ等の補修に最適です。
- ②プラスチック製ヘラが付属しており、手軽に使用できます。

用途

サイディングボード・モルタル・コンクリート・スレート・ALC・その他セメント系基材・各種ボードの内外部下地調整、ビス頭等の充填

荷姿

330ml×10本/ケース

小結

ポリウレタン系フォームテープ

株式会社シモダ

FOAM8" フォームエイド

自動車のすき間養生に最適



特長

- ①自動車のボンネットやフェンダードアのすき間の養生に最適です。
- ②スポンジ状となっており、簡単に作業ができマスキングの時間を短縮できます。

用途

自動車板金塗装時の養生

荷姿

13mmφ×5m巻×10本

フェンダードアのすき間養生にぴったり



小結

中性厚膜塗材はく離剤

株式会社シモダ

ハクリパワーSD300

中性の常識を覆すはく離力



特長

- ①中粘度なので垂直面にも厚く塗り重ねられ強力に浸透します。
- ②浸透力が強く短い時間で塗膜を軟化させます。
- ③中性なのでコンクリート、木部、金属類への化学的影響がほとんどありません。

用途

旧塗膜のはく離

容量

20Kg、4Kg、1Kg