



新商品 ～NEWラインナップ～

New

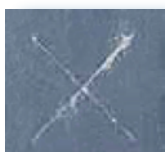
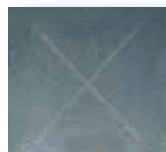
非危険物水性厚膜形有機ジンクリッチペイント

日本ペイント 株式会社

水性ジンキー8000HB(新)

カタログ
はこちら首都高速道路(株) SDK W-512
水性有機ジンクリッチペイント規格適合品

防食下地 防食性比較

当社溶剤厚膜形
有機ジンクリッチペイント

ジンキー8000HB(新)

JIS耐塩水噴霧試験方法にて実施。
ジンキー8000HB(新)はカット部にさび、
膨れが発生しておらずJIS性能をクリア

オール非危険物水性重防食塗装が可能に！

- 特長**
- ① 水道水で希釈でき臭気が少なく環境にやさしい塗料です。
 - ② 特許取得済みの独自技術により亜鉛末混合時の分散安定性が良好です。
 - ③ 厚塗り可能で、防食性に優れています。
 - ④ 特殊エポキシ樹脂を配合することで密着性を高めています。

用途 各種鋼構造物の重防食塗装の防食下地**容量** 20Kgセット**色相** グレー

標準塗装仕様(フッ素樹脂仕上げ/スプレー塗装)

塗装工程	製品名	使用量 (kg/m ² /回)	塗回数	塗り重ね 乾燥時間
素地調整	ブラスト処理によりISO Sa2 1/2まで除錆			4時間以内
防食下地	水性ジンキー8000HB(新)	0.60	1	16時間～10日
下塗	水性ハイボン20	0.23	2	4時間～10日
中塗	水性デュフロン100中塗	0.17	1	4時間～10日
上塗	水性デュフロン100上塗	0.14	1	—

New

シーリング汚染抑制形水性1液反応硬化形エポキシ変性改修用微弾性サーフェーサー

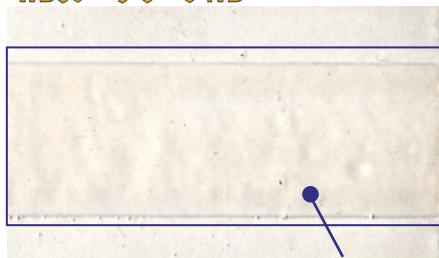
スズカファイン 株式会社

WBリメイクサーフNB

カタログ
はこちら

汚染試験

WBリメイクサーフNB



汎用サーフェーサー

変性シリコン
シーリング面

著しい汚れが発生

上塗:ウォールバリア弾性Si2
試験方法:屋外暴露/6カ月

窯業系サイディングの改修システム専用下塗り

- 特長**
- ① シーリングの可塑剤移行を抑え、目地部のシーリング汚染を防ぎます。
 - ② 密着性と柔軟性に優れている樹脂を配合しており、シーリング材との付着性が抜群です。
 - ③ ヘアクラックへの充填効果があります。
 - ④ ローラーマークが出にくく滑らかで緻密な塗膜が作れます。

用途 窯業系サイディングボード等の改修塗装の下塗り**容量** 15Kg**色相** 標準色8色

WBリメイクサーフNBに最適な上塗材

水系(2液)

弱溶剤系(2液)

- ウォールバリア弾性無機2
- ウォールバリア弾性F2
- ウォールバリア弾性Si2
- ウォールバリア弾性BIO-2
- ワイドエポレウォールF
- ワイドエポレウォールSi
- ワイドエポレウォールU
- ワイドエポレウォールBIO

New
新商品

室内木部用水性塗料

EG1液アクア / EG2液アクア

ユニオンペイント 株式会社

カタログ
はこちら



水性塗料カタログ



EG1液アクア

VOCの含有量が1%未満の環境配慮型塗料

EG1液アクア - サンジング/クリヤー・フラット -

- 特長**
- ① 速乾&低臭で塗りやすく作業性のよい1液水性ウレタン塗料です。
 - ② 耐薬品性や肉持ち性に優れ、リフォーム塗装としても利用できます。
 - ③ サンジングは肉持ち性、研磨性が優れて仕上がり一段と向上します。

容量 2Kg

用途 床・階段・手摺・ドア枠・巾木等の内装木部

EG2液アクア - サンジング/クリヤー・フラット -

- 特長**
- ① 溶剤系のウレタン塗料と同等の塗膜性能です。
 - ② 主剤に専用硬化剤を入れてよく混ぜるだけ、ミキサー不要で使用可能です。
 - ③ 輪ジミが付きにくい塗料です。

容量 2.2Kgセット

用途 家具・建築木部、カウンターテーブルトップ等

溶剤系塗料を使っていた方も
初めて木工塗装をする方も、
誰でも満足できる塗料です

EG2液アクア



New
新商品

1液湿気硬化型ウレタン塗膜防水材料

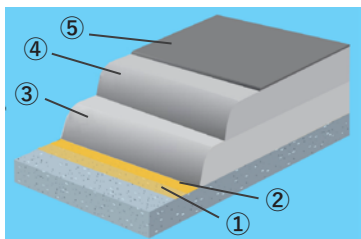
タケシール1液NEO+プラス

竹林化学工業 株式会社

カタログ
はこちら



標準使用 (C1工法)



- ① 各種プライマー
- ② 各種プライマー
- ③ タケシール1液NEOプラス
- ④ タケシール1液NEOプラス
- ⑤ タケシールSSトップ

TXフリー・特化則対象外の塗膜防水塗料

- 特長**
- ① 1液タイプのため機械攪拌や計量作業がいらず作業時間が短縮できます。
 - ② 十分な可使時間をとることで複雑な形状でも容易に施工できます。
 - ③ JISA 6021 ウレタンゴム系高伸長規格値をすべてクリアしています。
 - ④ 2液型ウレタン防水材料と同等の性能で防水層を形成します。

用途 コンクリート、モルタル面の屋上、ベランダ等の防水塗装

容量 18Kg、10Kg

色相 グレー



ローラーや
ラスター刷毛、
コテ、ゴムへらで
施工できます

New
新商品

高耐候・高耐久シーリング材

シャープー高耐候NB-LM

シャープ化学工業 株式会社

カタログ
はこちら



部材との相性を追求した高性能シーリング材

- 特長**
- ① 主要メーカーの塗材との相性をチェックし品質確認をしています。
 - ② 低モジュラスタイプで窯業系サイディングに最適です。
 - ③ 一般的な変成シリコンシーリング材と比べて高い耐候性を示します。
 - ④ 基材によく付き高い接着性があります。

用途 窯業系サイディングボード、フッ素金属鋼板、アルミ、ステンレスガルバニウム、トタン、ブリキ等のシーリング

似姿 320ml×10本

色相 70色

プライマーの重要性 ※被着体がサイディングボードの場合

- ① サイディングボードとの接着と接着面の強化
- ② サイディング側からシールへの「水分・アルカリ分」の移行防止
- ③ シールの可塑剤の染み出し・抜け出しを防止

New
新商品

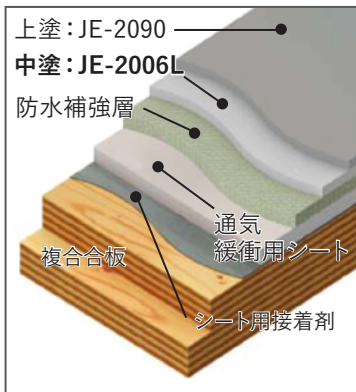
FRP防水工法用不飽和ポリエステル樹脂

アイカ工業 株式会社

ジョリエース JE-2006L

FRPシート複合防水工法

戸建住宅のフラットルーフや
バルコニー防水に最適です



FRP防水工法の中塗り材が機能アップ

- 特長**
- ① ロングリコート機能とF☆☆☆☆性能で従来の中塗り材が進化しました。
 - ② FRPライニング系なのでより高い防水性能が得られます。
 - ③ ホルムアルデヒド発散量を抑制しており住宅などのFRP防水工事に最適です。

用途 FRP防水工法の防水補強層の
マット含浸樹脂中塗り材

容量 20Kg

色相 赤紫色半透明



好評発売中

好評
発売中

環境配慮形水性防カビ塗料

カビニゲール

関西ペイント 株式会社

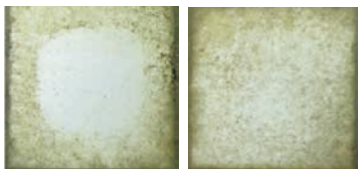
カタログ
はこちら



カビ抵抗性試験結果



カビニゲール



従来防カビ塗料 一般水性塗料

様々なカビに対し効果を発揮します

- 特長**
- ① 非常に安定した化学構造の防カビ剤をベストセレクトしています。
 - ② 非流出タイプで防カビ効果が長期間持続します。
 - ③ 複数の防カビ剤を合わせた“コンポジット化”により耐性菌の発生を抑制します。

用途 戸建住宅、集合住宅、店舗、商業施設、工場等の内部・内外部

容量 カビニゲールE: 20Kg、4Kg
カビニゲールG: 15Kg、4Kg
カビニゲール除菌剤: 4L

色相 カビニゲールE(ツヤ消し): 調色(淡彩)
カビニゲールG(ツヤ有、5分ツヤ、3分ツヤ): 調色(淡彩)

好評
発売中

1成分形変成シリコーン系高耐候シーリング材

SRシールH100

コニシ 株式会社

カタログ
はこちら



施工場所、施工規模により
カートリッジタイプと
缶タイプから選択できます



ファーストクラスの耐候性！！

- 特長**
- ① 一般的な変成シリコーン系シーリング材と比べて表面耐候性が格段に優れています。
 - ② 特殊高分子ポリマーの使用により長期的に優れた柔軟性を維持します。
 - ③ シーリング材の目地が拡大しても応力を逃がすため、剥離やシール破断がおこりにくくなります。

用途 窯業系サイディングボード、フッ素金属鋼板、アルミ、ステンレス
ガルバニウム、トタン、ブリキ等のシーリング

荷姿 333ml×10本 同梱品…プライマー(1液変成シリコーンLM専用):100g
プライマー用刷毛、ロングノズル、Nノズル

6L/缶 同梱品…プライマー(1液変成シリコーンLM専用):150g
プライマー用刷毛

New
新商品

水系シリコン樹脂塗料

水谷ペイント 株式会社

水系カスタムシリコン II

カタログ
はこちら



アクリル成分とシリコン成分をナノスケールで均一に融合させ、シリコン樹脂の性能を最大限まで引き出しました

ナノシリコンテクノロジーを導入しリニューアル

特長

- ① アクリル成分とシリコン成分をナノスケールで均一に融合させることで、優れた耐久性を発揮します。
- ② 大きな結合エネルギー「シロキサン結合」で架橋させており、抜群の耐候性があります。
- ③ 劣化を促進させるカビや藻から長期間にわたり屋根を保護します。
- ④ 高性能なシリコン樹脂塗料でありながら低コストを実現。

用途

住宅屋根用化粧スレート、波型スレート、プレスセメント瓦、アルファルトシングル等の塗替え塗装

容量

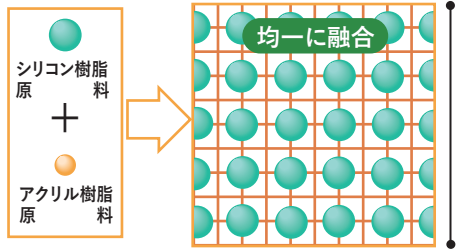
15Kg

色相

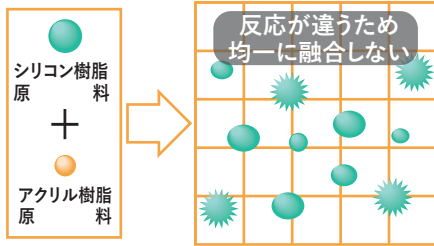
標準色23色、銀黒色3色、艶消し色7色、調色

※旧製品(水系カスタムシリコン)との混合はできません。
※旧製品との塗り重ねは可能です。
※旧製品とは若干色の差があります。

ナノシリコンテクノロジー



従来の合成技術



シモダマン
おすすめ商品

メタリックペイントコレクション

煌 シリーズ

エーエスペイント 株式会社

カタログ
はこちら



豊富なアルミラインナップで最適な色を選べます

- ① 焼付型塗料から常乾型塗料まで対応しています。
- ② 鉛・クロムなどの有害重金属系顔料を配合していません。

用途 自動車部品類、アルミ材機器類、工作機械
建設機械、電気機器類、車輛等のメタリック塗装

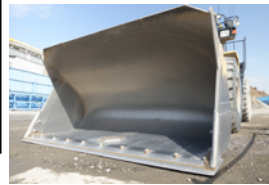
おすすめポイント

高輝度アルミから特殊アルミまで、豊富なアルミラインナップが揃っており、様々なメタリック色のご要望にお応えできます！
また、“粘性制御技術”によりメタリックでありながら安定した色再現が可能です。
アルミホイールや弱電関係で他社との差別化にいかかでしょうか？

商品名	樹脂	容量	乾燥時間
サグラン33MGシャイン	アクリルメラミン	16Kg/4Kg	150°C×20分
リアック4000シャイン	2液形ウレタン(10:1)	16Kg/4Kg	自然乾燥(80°C×30分)
サンメラージャイン	アルキドメラミン	16Kg/4Kg	130°C×20分
No.5000ACラッカーシャイン	アクリルラッカー	16Kg/4Kg	自然乾燥
スピカ1000エコシャイン	ウレタン変性フタル酸	16Kg/4Kg	自然乾燥

色相・対応商品

色相ライン	対応商品	サグラン33MGシャイン	リアック4000シャイン	サンメラージャイン	No.5000ACラッカーシャイン	スピカ1000エコシャイン
シルバーライン 16色		○	○	○	○	○
レギュラーライン 8色		○	○	○	△	—
スペシャルライン 8色		○	○	○	△	—



仙台営業所 所長代理 大隅 公嗣

株式会社 シモダ

本社 〒135-8303 東京都江東区森下3-8-11
☎03-3632-1681(大代表) FAX03-3632-2148

東京支店 ☎03-3632-1682 東北営業所 ☎0197-66-6721 神奈川調色センター ☎045-959-6051
神奈川営業所 ☎045-959-6051 仙台営業所 ☎022-788-3961 埼玉調色センター ☎048-479-4011
埼玉営業所 ☎048-479-4011 静岡営業所 ☎054-349-6711 千葉調色センター ☎043-444-4851
千葉営業所 ☎043-444-4851 中部営業所 ☎0565-47-1681 つくば調色センター ☎029-841-5600
つくば営業所 ☎029-841-5600 西東京調色センター ☎0426-21-2011
西東京営業所 ☎0426-21-2011 配送センター ☎03-3632-1682 仙台調色センター ☎022-788-3961
北関東営業所 ☎0270-40-0141 東京調色センター ☎03-3632-1682 静岡調色センター ☎054-349-6711

商品のお求め、ご相談は当社へ