



ALWAYS IN ADVANCE OF TIMES,
DAIDO CORPORATION HAS
STEADILY GROWN BY PROVIDING
SUPERIOR PRODUCTS AND SERVICE.

Technical Service
Data Sheet

弱溶剤2液型ハイソリッドシリコン樹脂塗料 ハイソリッドシリコンプライマー

<特 長>

吸込み止め

仕上り向上

工程短縮

防 錆*

*イーシーワン（1液エポキシ樹脂）錆止め相当

<用 途>

各種化粧スレート
(カラーベスト等)

プレスセメント瓦

波型スレート*

各種金属屋根*

*適用素材は注意事項（裏面）に記載

< 色 >



アッシュグレー

遮熱型アッシュグレー

遮熱型 85 グレー

<荷 姿>

15kg セット（主剤：12.5kg、硬化剤：2.5kg）

主剤：硬化剤=5：1（質量比）

<塗装方法>

ハケ塗り、ローラー塗り、エアレスプレー

<塗 付 量>

0.13~0.17kg/m²/回（88~115m²/1工程/セット）

<希 釈>

塗料用シンナー：5~15%（質量比）

<可使時間>

5時間（23℃）

<塗装間隔>

16時間以上7日以内（23℃）

<膜 厚>

ウェット膜厚：90μ、ドライ膜厚：40μ（塗付量0.13kg/m²）

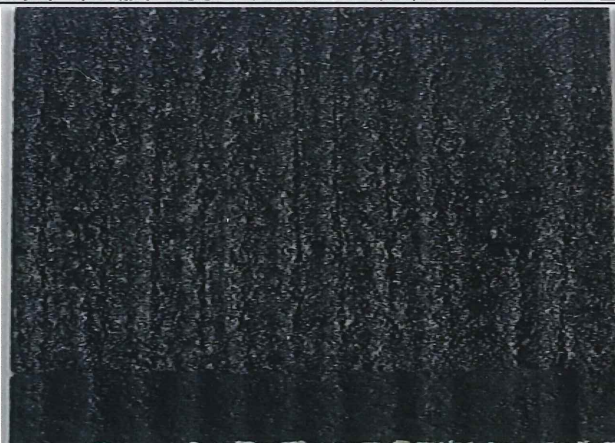
<適応上塗>

ハイルーフ マイルドシリコン（遮熱型含む）

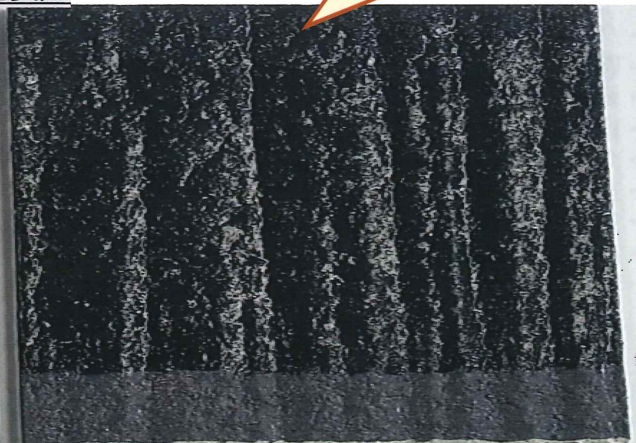
ハイルーフ マイルドフツソ 上塗（遮熱型含む）

同じ工程数で艶が出る

写真（塗膜の剥がれた古い化粧スレートに塗装）



ハイルーフ マイルドシリコン 2回塗



ハイソリッドシリコンプライマー 1回塗
ハイルーフ マイルドシリコン 1回塗