

SK PREMIUM ROOF Si

SK
PREMIUM
ROOF Si



超耐候形二液 NAD 特殊シリコン樹脂屋根用塗料

エスケーププレミアム
ルーフSi

エスケー化研のプレミアムリフォームで屋根も壁もプレミアムに

屋根にはプレミアムルーフS i ついに登場！屋根塗り替え用のプレミアムシリーズ

壁に比べて、屋根はこんなに過酷…
塗膜の劣化要因は水・紫外線・熱です。



屋根の種類は様々です。
コロニアル・カラーベスト等の彩色スレート瓦だけでなく、
スレート屋根・金属屋根にも使用できます！



ここがプレミアム

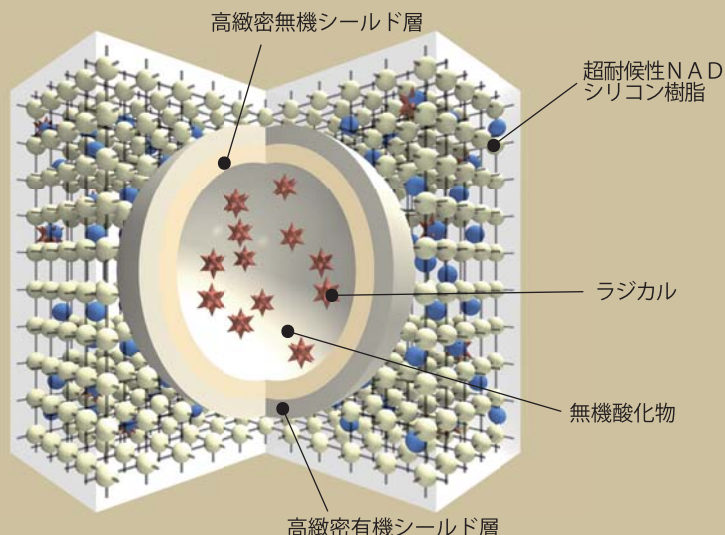
超耐候性メカニズム

酸素・水の存在下で紫外線を受けると汎用塗膜の場合、劣化因子（ラジカル）が発生し、塗膜劣化が進みます。エスケープレミアムルーフS iは無機酸化物の表面を高緻密ダブルシールド層でガードすることで、劣化因子の発生を抑制します。また、超耐候性NADシリコン樹脂により、三次元架橋の緻密な塗膜を形成するとともに劣化因子を捕捉します。このトリプルガード効果により、住まいを長期に亘り守ります。

トリプルガード効果！！

①+② 高緻密ダブルシールド層
（無機・有機）による
ラジカル発生抑制

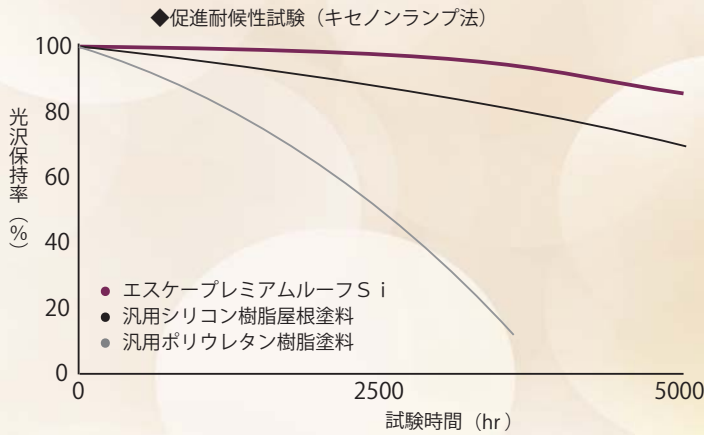
③ 光安定剤を複合した超耐候性
NADシリコン樹脂による
ラジカル捕捉と三次元架橋の
緻密な塗膜の形成



◆特長

1
耐候性 / 耐久性

トリプルガード効果により紫外線（UV）や水、熱等の劣化要因から屋根材を保護し、優れた耐候性を示します。



2
防かび・防藻性

特殊設計により、かびや藻等の微生物汚染に対して強い抵抗性を示し、長期に亘り衛生的な環境を維持します。

3
作業性

隠ぺい性の高い塗膜とレオロジーコントロールによる塗り易い粘性を実現し、作業効率を向上させます。また、強溶剤と比較して臭気が少なく、作業環境の改善に役立ちます。

◆標準色（24色）



●写真は印刷のため、実物と多少異なる場合がございます。
●※印は材料が割高になります。ご了承ください。

◆製品荷姿

- ★エスケーププレミアムルーフ Si（艶有り・3分艶・艶消し）…16kg セット（主剤 14kg/ 硬化剤 2kg）
（標準塗坪 53 ~ 61 m²/ セット）
- ★マイルドシーラー EPOクリヤー……………14kg セット（主剤 10.5kg/ 硬化剤 3.5kg）
（標準塗坪 56 ~ 93 m²/ セット）
- ★SKマイルドボーセイ……………16kg セット（主剤 12.8kg/ 硬化剤 3.2kg）
（標準塗坪 94 ~ 114 m²/ セット）

◆用途

戸建て住宅・アパート・工場等の建築物の勾配屋根（彩色スレート瓦・金属屋根・トタン屋根）等



標準施工仕様

■ コロニアル・カラーベスト・スレート屋根改修仕様

(23℃)

工程	材料	調合 (重量比)	所要量 (kg/m ²)	塗回数	間隔時間 (hr)			備考
					工程内	工程間	最終養生	
下地調整	※1,2 ● 高圧水洗(10~15MPa)で、ごみや汚れ、こけ、死膜などを除去してください。 ● 高圧水洗ができない場合、ホースで水を流しながらデッキブラシ、たわし等で表面に付着したごみや汚れ、こけ、死膜などを除去してください。							-
乾	※3 ● 水洗後は、十分に乾燥を行ってください。(冬期3日以上、夏期2日以上) ● また、下地が雨や結露で濡れている場合も、十分に乾燥を行ってください。							-
1. 下塗り	マイルドシーラー-EPOクリヤー 主剤	100	0.15 ~ 0.25	1 ~ 2	3以上	3以上 7日以内	-	ローラー、刷毛 エアレススプレーガン 吐出量: 600~1000ml/分 パターン幅: 25~30cm
	マイルドシーラー-EPO 硬化剤	33.3						
2. 上塗り	エスケーププレミアムルーフSi 主剤	100	0.26 ~ 0.30	2	3以上 7日以内	-	24以上	ローラー、刷毛 エアレススプレーガン 吐出量: 600~1000ml/分 パターン幅: 25~30cm
	エスケーププレミアムルーフSi 硬化剤	14.3						
	塗料用シンナー A	0 ~ 20						
3. 縁切り	※12 上下の瓦が材料で接着する箇所は縁切りを行ってください。							-

■ 金属屋根・トタン屋根改修仕様

(23℃)

工程	材料	調合 (重量比)	所要量 (kg/m ²)	塗回数	間隔時間 (hr)			備考
					工程内	工程間	最終養生	
下地調整	※1 ● ディスクサンダー、ワイヤーブラシなどで、さびを完全に除去してください。 ● 高圧水洗で浮き・劣化塗膜などを完全に除去した後、乾燥させてください。 ● コミ・油・汚れなどを完全に除去し、清浄な面としてください。 ● また、下地が雨や結露で濡れている場合も、十分に乾燥を行うか、モップなどで水分を拭き取ってください。							-
1. 下塗り	SKマイルドボーセイ 主剤	100	0.14 ~ 0.17	1	-	6以上 14日以内	-	ローラー、刷毛 エアレススプレーガン 吐出量: 600~1000ml/分 パターン幅: 25~30cm
	SKマイルドボーセイ 硬化剤	25						
2. 上塗り	塗料用シンナー A	0 ~ 10	0.26 ~ 0.30	2	3以上 7日以内	-	24以上	ローラー、刷毛 エアレススプレーガン 吐出量: 600~1000ml/分 パターン幅: 25~30cm
	エスケーププレミアムルーフSi 主剤	100						
	エスケーププレミアムルーフSi 硬化剤	14.3						
塗料用シンナー A	0 ~ 20	-	-	-	-	-	-	

注1 塗り替えでは、必ず高圧水洗またはブラシによる水洗いを行ってください。これが不十分な場合、光沢のある仕上がりが見られなかったり、経年後、塗膜の膨れ・はがれなどの原因になることがあります。また、金属露出部がある場合は発錆防止のため、水洗後の水分を直ちに拭き取ってください。水洗時は滑りやすくなるため、安全には十分ご注意ください。
 注2 下地の劣化が著しい場合や密着不良が見られる場合(全面に塗膜の剥がれが見られる場合や水洗後の付着強さが0.5N/mm²以下、またはガムテープによるクロスカットテーパー試験で剥離が見られる場合など)や、腐食が進行している場合(赤さびが発生している場合)、過酷な環境条件下及び耐久性を必要とする場合は、脆弱塗膜を全て除去した後、★ミラクボーセイM(18kgセット)をご使用ください。
 注3 作業環境や形状によってさびを完全に除去できない部位には、下塗り材を塗装する前に、あらかじめ★サビフィックス(18kgセット、4.5kgセット)で補修塗りを行ってください。

※1 必ず高圧水洗またはデッキブラシ、たわしによる水洗いにより、ごみや汚れ、こけ、死膜の除去を行ってください。特に瓦の重なり部分は、入念にワイヤーブラシを用いて除去してください。これらが不十分であれば均一な仕上がりが見られなかったり、経年後、塗膜の膨れ、剥がれなどの原因となる場合があります。また脆弱な旧塗膜は完全に除去してください。
 ※2 水洗時は滑りやすくなるため、安全には十分ご注意ください。
 ※3 水洗後や、降雨、降雪後の乾燥を十分に行ってください(冬期3日以上、夏期2日以上)。乾燥が不十分な場合、密着性が低下し、塗膜の膨れ、剥がれなどの原因となる場合があります。
 ※4 下地の劣化が著しい場合や密着不良が見られる場合(全面に塗膜の剥がれが見られる場合や水洗後の付着強さが0.5N/mm²以下、またはガムテープによるクロスカットテーパー試験で剥離が見られる場合など)は、脆弱塗膜を全て除去した後、下塗材に★ミラクシーラー-EPO(15kgセット、6kgセット)をご使用ください。
 ※5 可使用時間は5時間(23℃)です。可使用時間を越えた材料は下地への浸透性や下地強化能力を含めた物性低下の原因となるため、使用しないでください。
 ※6 下塗材、上塗材の所要量は、下地の劣化の状況や形状により増減する場合があります。
 ※7 この他、★エスケープ/イブリッドシーラー-EPO(15kgセット)、★液マイルドシーラー-EPO(14kg石油缶)も使用できます。ただし下地の劣化状況によっては適用できない場合があります。詳しくは、最寄りの各営業所へお問い合わせください。
 ※8 材料の希釈には必ず★塗料用シンナーAを使用し、他の材料の使用は避けてください。
 ※9 SKマイルドボーセイの★塗料用シンナーAでの希釈率は、主剤100に対して、刷毛・ローラー塗り時で「0~10」、スプレー塗り時で「5~10」となります。
 ※10 エスケーププレミアムルーフSiの★塗料用シンナーAでの希釈率は、主剤100に対して、スプレー塗り時で「10~20」、刷毛・ローラー塗り時で「0~10」となります。
 ※11 上塗材の希釈率は、試験塗りなどにより決定し、それ以降は同一の希釈率にて使用してください。なお、希釈率は色目及び施工時の気温により変化することがありますのでご了承ください。
 ※12 瓦の上下に隙間がなければ、結露水の通気量が不十分となり、素材の腐食・漏水の原因になる場合があります。

■ 施工上の注意事項

- 改築工事において、溶剤系の下塗材を使用される際に、溶剤などの影響で、膨れやちぢみなどの塗膜異状が発生することがあります。試し塗りにより確認の上、本施工に入ってください。
- 瓦の上下に隙間がなければ、通気量が不十分となり、結露水などの水分の影響により、素材の腐食・漏水が発生する原因となる可能性があります。
- 金属露出部がある場合には、発錆防止のため、水洗後の水分を直ちに拭き取ってください。寒冷地や冬季に施工する場合は、朝露や結露の発生に注意してください。
- トタン下地が見えている所や、さびの生じている箇所は、ケレン後必ずさび止め塗料を塗装してください。
- なみかたトタンの山部分や、トタン板の継ぎ目、折り曲げ部分は膜厚が薄くなりがちです。先に拾い塗りをすることをお奨め致します。
- 積雪の影響を最も受けやすい軒先の部分、瓦棟の凸部はこすりつけるように増し塗りを行ってください。
- 防かび・防藻性は繁殖の抑制の効果を示すものです。施工部位の構造や形状、環境条件などにより、防かび・防藻性が十分に発揮されない場合があります。
- かびや藻が付着している場合は、「SKカビ除去剤 #5 (塩素系)」にて拭き取るなど、適切な下地処理をしてから塗装してください。
- 乾燥過程で水(降雨)などの影響を受けると白化することがあります。
- 所要量は被塗物の形状、素地の状態、塗装方法、気象条件、希釈率等の各種条件により増減します。
- 塗り重ね時間は環境(温度、湿度、換気、風通しやすさ)や膜厚によって変わります。
- 低温又は高湿度時には、乾燥が遅くなりますのでご注意ください。
- 刷毛で補修塗りを行う際、スプレー塗りやローラー塗りと仕上がりや肌の違いによる若干の色目の差を生じることがあります。
- 強風時、または降雨、降雪のおそれがある場合、及び気温5℃以下、湿度85%以上での施工は原則的に避けてください。低温・多湿時に塗装し、表面が十分に乾燥しないまま夜露にあたると艶負けを生じることがあります。冬期においては、施工条件が特に厳しくなる場合があるため、事前に関係者との十分な打ち合わせを行ってください。
- 夏場など下地が高湿度(50℃以上)に施工すると発泡、泡かみの原因となりますので、施工を避けてください。
- 気象条件により被塗面に結露が発生した場合には、塗膜の密着不良を生じますので、施工を避けてください。(原則として午前9時~午後3時が推奨施工時間です。)
- 材料は規定の範囲内の希釈を厳守し、電動ミキサーなどを用いて内容物が均一になるよう十分に攪拌してください。
- 性能に支障をきたす可能性がありますので、当社指定以外の材料を混ぜないでください。

【危険情報と安全対策】

製品の取り扱いには、それぞれの安全データシート(SDS)に従ってください。特に★印のついている製品は溶剤系のため、下記の点にご注意ください。
 1. 引火性の液体であるため、火気厳禁です。
 2. 有機溶剤中毒の恐れがあるため、換気に注意し、防毒マスクまたは送気マスクを使用などの安全対策を行ってください。
 3. 施工においては、溶剤成分が室内に流入しないように十分注意してください。

【施工後の注意】

本製品には揮発性の化学物質が含まれております。塗装直後の引渡し等において、化学物質過敏症やアレルギー体質の方への安全対策に十分留意してください。



本社 大阪府茨木市中穂積3-5-25 ☎ 072-621-7733
 札幌支店 011-784-4000 東京支店 03-3204-6601 埼玉支店 048-686-2391 名古屋支店 052-561-7712 大阪支店 072-621-7721 広島支店 082-943-5043
 仙台支店 022-259-2431 千葉支店 043-304-0411 横浜支店 045-820-2400 京都支店 075-646-3967 神戸支店 078-671-0451 福岡支店 092-629-3427

このパンフレットに記載の商品は、予告なしに仕様や取り扱いを変更することがあります。また、このパンフレットに記載の内容について、無断転載・複製を禁じます。特記仕様がある場合は、これを最優先にしてください。詳しくは最寄りの各営業所へお問い合わせください。 [製作年月:2017年9月] (170930.YO-3)

URL <http://www.sk-kaken.co.jp>