

ALES DYNAMIC PRIMER

F★★★★

ホルムアルデヒド登録認定商品

特化則対応

ターペン可溶変性エポキシ樹脂系さび止め塗料

アレスダイナミックプライマー

白

赤さび色

グレー

黒さび色

緻密な塗膜がさびを防ぐ！

下地を選ばない最高級オールマイティー防さびプライマーです。

強力な付着
幅広い素材適性

ALES
DYNAMIC
PRIMER

強力な防さび力
幅広い上塗適性

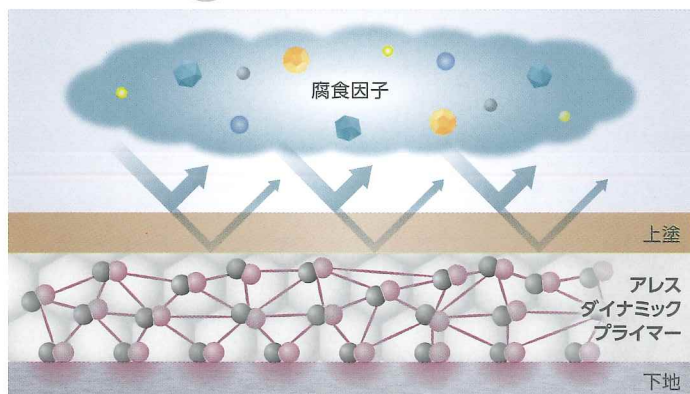
強力な防さび力を実現したテクノロジー

変性エポキシ樹脂



エポキシレジン

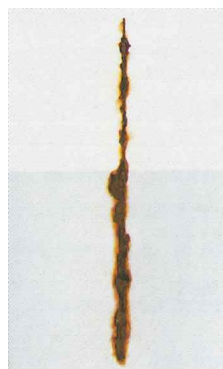
硬化剤



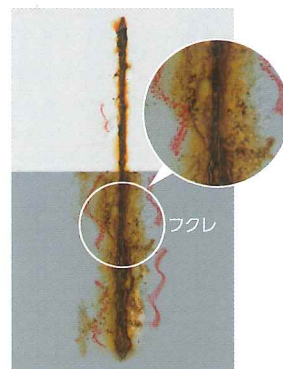
変性エポキシ樹脂による緻密な塗膜が水や酸素などの腐食因子を遮断し、強力な防さび力を発揮します。

塩水噴霧試験480時間

上塗2液ウレタン



アレスダイナミック
プライマー



他社弱溶剤形2液
エポキシさび止め

アレスダイナミックプライマー

弱溶剤形変性エポキシ樹脂プライマー JASS 18 M-109 適合品

特長

■優れた付着力

亜鉛めっき、ガルバリウム鋼板、アルミ、ステンレスなど、一般的に塗料が付着しづらい素材にも優れた付着性を示します。

■幅広い素材適性

各種金属系素材のほか、プラスチック系素材や各種旧塗膜との付着性に優れます。

■優れた防食性能

構造物さび止めペイント(JIS K 5551 A種)と同等の防さび力。

■幅広い上塗適性

上塗に弱溶剤形塗料(1液/2液)、水性塗料、屋根用各種上塗塗料を塗装可能です。

標準塗装仕様

工程	塗料名・処置	希釈率(%)	塗装方法	標準所要量(kg/m ² /回)	標準塗装間隔(23℃)	
1 素地調整	一般鉄部	電動工具・手工具等で、さびや劣化した旧塗膜を入念に除去する。活膜は目荒らしを行い、清浄な面とする(3種クレン) 素地露出部はアレスダイナミックプライマーで補修塗りを行う。				
	亜鉛めっき・アルミ ステンレス面	全面清掃、脱脂、目荒らしを行い、被塗面を清浄にする。白さびなどはワイヤーブラシ・サンドペーパーなどで除去する。				
	コンクリート モルタル	エフロ・レイトンス・ゴミ・汚れなどは、ワイヤーブラシ・サンドペーパー・ウエスを使用して除去し、乾燥した清浄な面とする。(pH10以下、含水率8%以下)				
2 下塗	アレスダイナミックプライマー(ベース/硬化剤=9/1) 塗料用シンナーA	0~10	ハケ・ローラー	0.13~0.15	4時間以上7日以内	
			エアレス	0.16~0.18		
3 上塗	下記の各種上塗塗料(所要量、塗装回数、塗装間隔、塗装方法などはそれぞれ各塗料の条件に従ってください)					

※標準所要量は被塗物の素材・形状・塗装方法などにより増減することがあります。

■荷姿：16kgセット(ベース14.4kg、硬化剤1.6kg)
4kgセット(ベース3.6kg、硬化剤0.4kg)白、グレーのみ

■混合比：ベース/硬化剤=9/1

■色：白(N-9.3近似)、グレー(25-75A近似)、
赤さび色(O9-30L近似)、黒さび色(19-20B近似)

適用下地・旧塗膜

【適用下地】

金属サイディング、金属屋根など

●金属系素材

鉄部、亜鉛メッキ、アルミニウム、ステンレス、ガルバリウム鋼板

●プラスチック素材

硬質塩ビ、FRP板

※非鉄金属やプラスチック素材は、塗装前に入念な目粗しが必要です。

【適用旧塗膜】

アクリル樹脂系塗料、ウレタン樹脂系塗料、シリコン系塗料、フッ素樹脂系塗料、
塩化ビニール樹脂系塗料、エマルジョン塗料、リシン、スタッコ、吹付タイル など

上塗可能塗料

ルーフペイント各種、セラMフッソ、セラMシリコンⅢ、セラMレタン、カンペ1液
MレタンHG、パワーホルスF4、SDホルスF4、アレスセラマイルド、アレスダイナ
ミックMUKI、アレスダイナミックTOP、アレスアクアレタン など

施工上の注意事項

- ①ベース、硬化剤は正確に計量し、電動攪拌機を用いて、よくかき混ぜてからご使用ください。
- ②2液形塗料のためベース/硬化剤混合後、23℃(7時間以内)、5℃(12時間以内)にご使用ください。
- ③塗料用シンナーAを規定の割合で希釈してご使用ください。
- ④低温の環境下では乾燥が遅くなりますので、上塗との塗装間隔を充分空けてください。
- ⑤本品は乾燥過程で水(降雨、結露等)の影響を受けると白化することがあります。白化した場合は軽く

- 表面を研磨するなどの処置をしてから次の工程に移ってください。
- ⑥使用後塗装用具の洗浄には、ラッカーシンナー又はエポキシシンナーをご使用ください。
- ⑦塗料が皮膚に付着すると、カブレを起こすことがありますので、皮膚に付かないように取り扱ってください。

ご使用上の注意事項

下記の注意事項を守ってください。詳細な内容については安全データシート(SDS)をご参照ください。

- 取り扱い作業中・乾燥中ともに換気の良い場所で使用し、粉じん・ヒューム・ガス・ミスト・蒸気・スプレーを吸入しないこと。必要な保護具(帽子・保護メガネ・マスク・手袋等)を着用し、身体に付着しないようにすること。
- 吸入に関する危険有害性情報の表示がある場合、有機ガス用防毒マスク、又は、送気マスクを着用すること。又、取り扱い作業場所には局所排気装置を設けること。
- 皮膚接触に関する危険有害性情報の表示がある場合、頭巾・えり巻きタオル・長袖の作業着・前掛けを着用すること。
- 予防策
火気避けること。静電気放電に対する予防処置を講ずること。
火災を発生しない工具・防爆型の電気機器・換気装置・照明機器等を使用すること。
裸火又は高温の白熱体に近づかないこと。
本来の目的以外に使用しないこと。
指定材料以外のものとは混合(多液品の混合・希釈等)しないこと。
缶の取っ手を持って振ったり、取っ手をロープやフックで吊り下げたりしないこと。
取り扱い後は、洗顔、手洗い、うがい、及び、鼻孔洗浄を十分行うこと。
使用済みの容器は、火気、溶接、加熱を避けること。
本品の付いた布類や本品のかす等は水に浸して処分すること。

- 目に入った場合：直ちに、多量の水で洗うとともに医師の診察を受けること。
皮膚に付着した場合：直ちに拭き取り、石けん水で洗い落とし、痛みや外傷等がある場合は、医師の診察を受けること。
- 対応
吸入した場合：空気の清浄な場所で安静にし、必要に応じて医師の診察を受けること。
飲み込んだ場合：直ちに医師に連絡すること。無理に吐かせないこと。
漏出時や飛散した場合は、砂、布類(ウエス)等で吸い取り、拭き取ること。
火災時には、炭酸ガス、泡、又は、粉末消火器を用いること。
- 保管
指定容器を使用し、完全にふたをして湿気のない場所に保管すること。直射日光、雨ざらしを避け、貯蔵条件に基づき保管すること。子供の手の届かない場所に保管すること。又、関連法規に基づき適正に管理すること。
- 廃棄
本品の付いた布類や本品のかす、及び、使用済み容器を廃棄するときは、関連法規を厳守の上、産業廃棄物として処分すること。(排水路、河川、下水、及び、土壌等の環境を汚染する場所へ廃棄しないこと。)
- 注意
本製品は揮発性の化学物質を含んでいますので、塗装直後の引渡しの場合は、施主様に対して安全性に十分に注意を払うように指導してください。
例えば、不特定多数の方が利用される施設などの場合は、立看板などでペンキ塗り立てである旨を全表示し、化学物質過敏症ならびにアレルギー体質の方が接することのないようにしてください。

関西ペイント販売株式会社

関西ペイントホームページ
www.kansai.co.jp

北海道 TEL(0133)64-2424 FAX(0133)64-5757

東京 TEL(03)5711-8905 FAX(03)5711-8935

中国 TEL(082)262-7101 FAX(082)264-3285

東北 TEL(022)287-2721 FAX(022)288-7073

中部 TEL(052)262-0921 FAX(052)262-0981

四国 TEL(0877)24-5484 FAX(0877)24-4950

北関東圏 TEL(028)637-8200 FAX(028)637-8223

大阪 TEL(06)6203-5701 FAX(06)6203-5603

九州 TEL(092)411-9901 FAX(092)441-3339

※製品改良のため仕様は予告なしに変更することもありますのでご承知ください。

(19年05月01日PKO) カタログNo.858