

NIPPON PAINT CO.,LTD.

窯業サイディングボード改修用  
水性高耐久多色工法

DRESS UP ART  
ドレスアップアート

上質感で  
生まれ変わる

北海道支店 ☎011-370-3101 近畿支店 ☎06-6455-9320  
東北支店 ☎022-232-6711 中国支店 ☎082-281-2180  
関東支店 ☎03-5479-3614 四国支店 ☎0877-56-2346  
北関東信越支店 ☎03-5479-3614 九州支店 ☎092-751-9861  
中部支店 ☎052-461-1960

●本カタログの内容については予告なく変更することがありますので、あらかじめご了承ください。  
●本カタログ中の製品名・会社名は、日本ペイントホールディングス株式会社または日本ペイント株式会社・  
その他の会社の、日本およびその他の国の登録商標または商標です。  
●©Copyright 2022 NIPPON PAINT Co., Ltd. All rights reserved.  
●日本ペイントホームページ <http://www.nipponpaint.co.jp/>

カタログ  
NP-Z184  
SS220710T  
2022年7月現在

# さあ、住まいの表情を新しく、あなたらしく。

朝、出かけるとき、ふと思いついて我が家を仰ぎ見ると、  
どこか誇らしい気持ちになる。

生まれ変わった住まいは、新しい暮らしのはじまりだから。

もっと、自由に、美しく。

上質を身にまとうことで、  
人生は彩られていく。

## いい表情で、いい暮らし。



家の表情が明るくなると、そこで暮らす家族の表情まで明るくなる。

汚れてしまったものを、ただ綺麗にするだけではない。  
古くなってしまったものを、ただ新しくするだけではない。

最先端のコーティング技術と色彩の可能性で、  
暮らしに豊かさを。

それが、私たち日本ペイントの思いです。

# Design

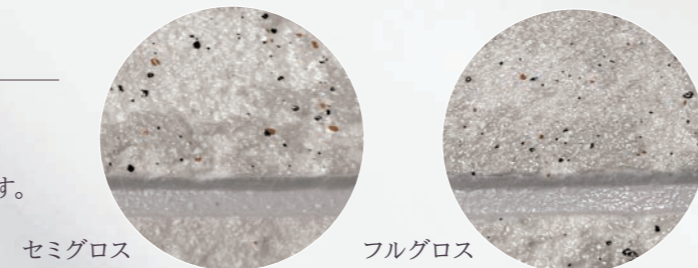
## Paint Variation

ドレスアップアート工法は、サイディングの形状を活かしてデザイン性を持たせる工法で、色を重ねることにより意匠性が高まります。更にオプションとしてドレスアップアートプラスを施すことによって粒状の顔料が天然石材のような質感をもたらし、より高級感が惹き立ちます。

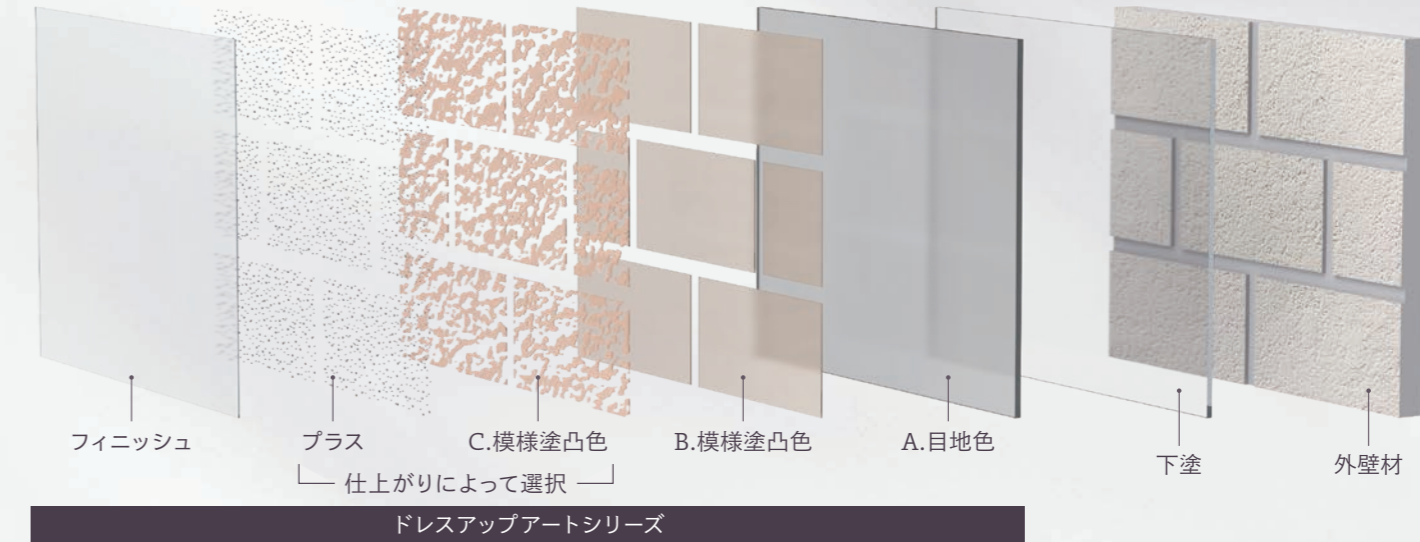


## Gloss coating

仕上がりのはつやは好みによってお選びいただくことが可能です。フルグロスのはつやのある煌びやかな仕上がり、セミグロスは落ち着いた上品な仕上がりになります。

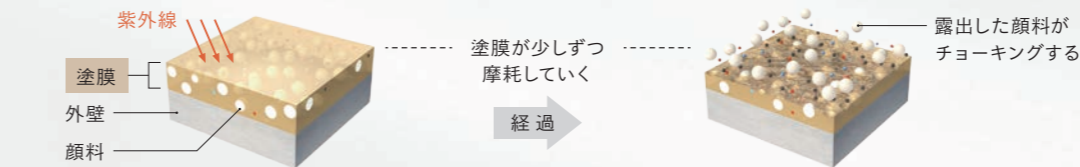


# Features



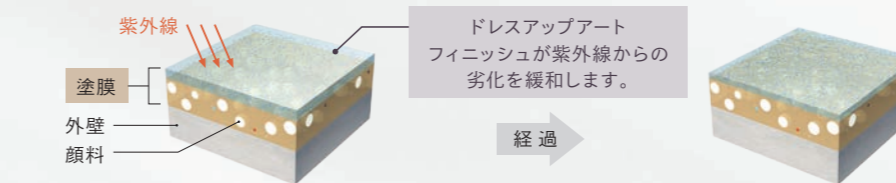
### ● 高耐候性

#### ◆ 一般的な塗装

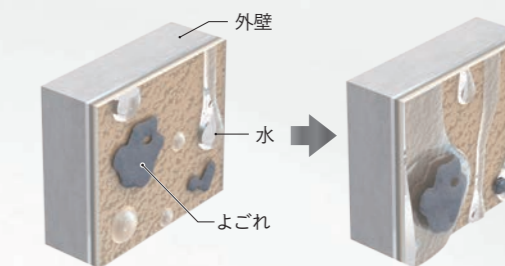


#### ◆ ドレスアップアート塗装

ドレスアップアートフィニッシュによって顔料の露出を防ぐことで、美しい意匠をより長く維持します。



### ● 低汚染性



ドレスアップアートフィニッシュは親水性能を有しており、外壁を長期間清潔に、美しく保ちます。

### ● 水系

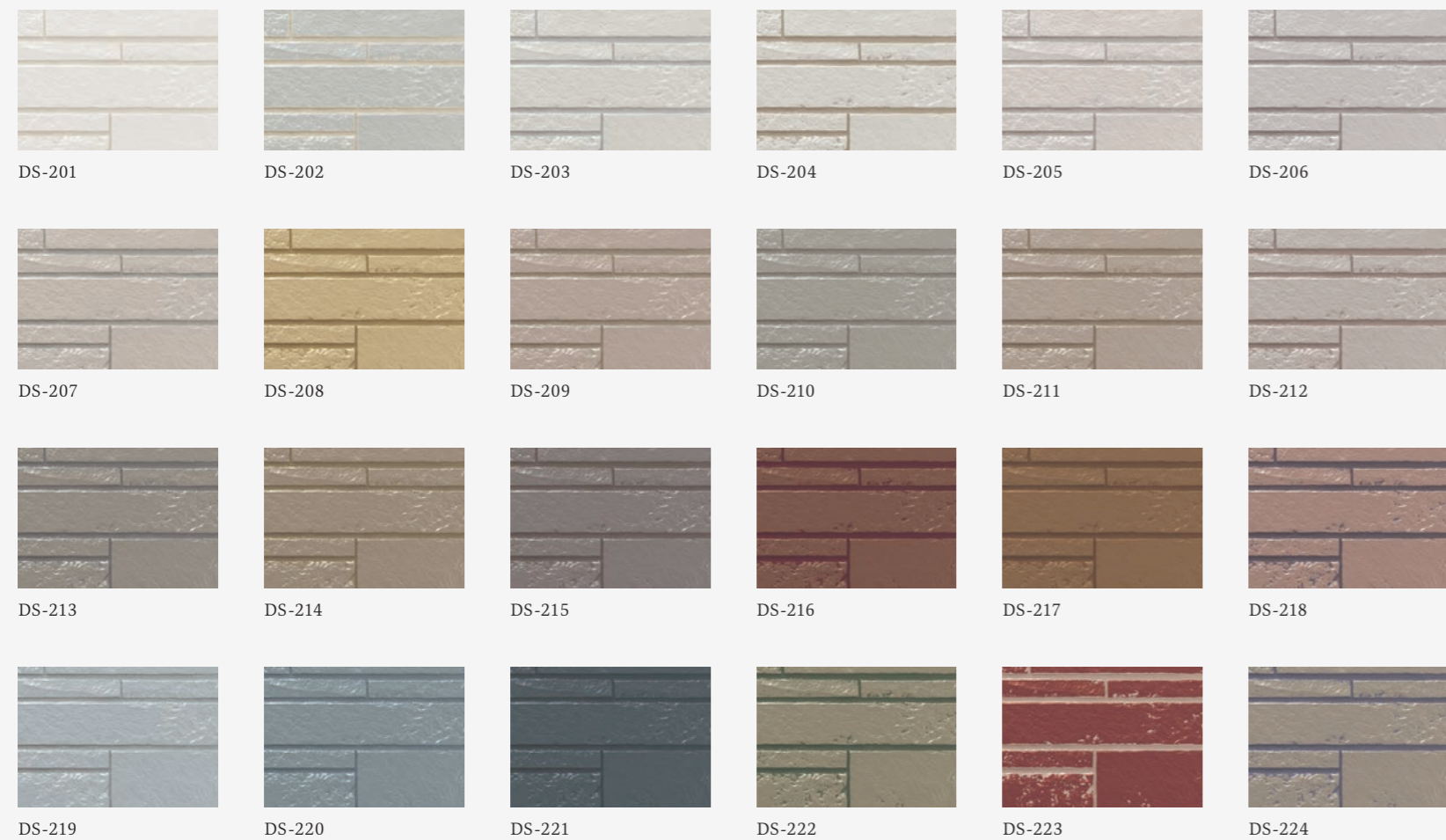
ドレスアップアートシリーズは環境への負荷が少ない水性塗料です。

### ● 防藻・防かび性

藻やかびの発生を抑制し建物の美観を維持します。

# Color Variation

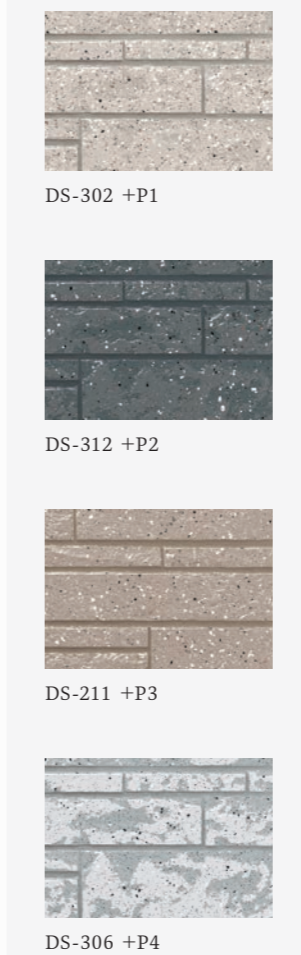
## ドレスアップアート 2色塗



## ドレスアップアート 3色塗



## ドレスアップアート プラス



# Index

ドレスアップ工法は、サイディングの形状により見え方が異なるため、本カタログではサイディングの柄に合わせてカラーバリエーションをご提案しております。

image 01		レンガ調 ... P07-10
image 02		タイル調 ... P11-14
image 03		横長石材調 ... P15-18
image 04		ランダムタイル調 ... P19-22
image 05		石材調 ... P23-26



# image 01

## レンガ調

温もりを感じるレンガ調は目地の間隔が広く、コントラストがある配色が映えます。レンガの風合いを活かすためにも異国風・アンティーク調・ナチュラルな配色がおすすめです。

施工例 ※イメージ

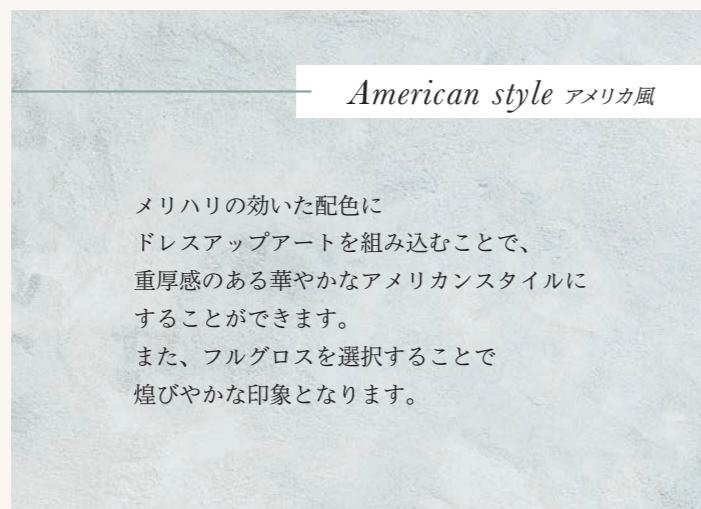
Before



### Natural ナチュラル

ドレスアップアートでレンガの風合いをもたせ、全体をベーシックカラーでまとめることで心地よいナチュラル感を演出します。またセミグロスで仕上げることでより自然の質感に近くなります。

After



### American style アメリカ風

メリハリの効いた配色にドレスアップアートを組み込むことで、重厚感のある華やかなアメリカンスタイルにすることができます。また、フルグロスを選択することで煌びやかな印象となります。



## Color Variation



DS-205



DS-204



DS-219



DS-211



DS-213



DS-215



DS-217



DS-223



DS-221



DS-310



DS-311



DS-312



DS-303



DS-302



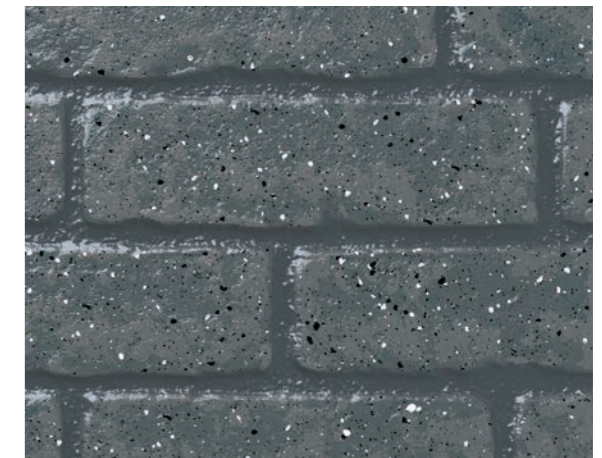
DS-307



2色塗+プラス / DS-211 +P2



2色塗+プラス / DS-223 +P4



3色塗+プラス / DS-312 +P4



# image 02 タイル調

素朴な質感をもつタイル調は落ち着いた色合いにマッチします。更にアクセントとして、ドレスアップアートプラスを施すことによって質感が向上するためおすすめです。

## 施工例 ※イメージ

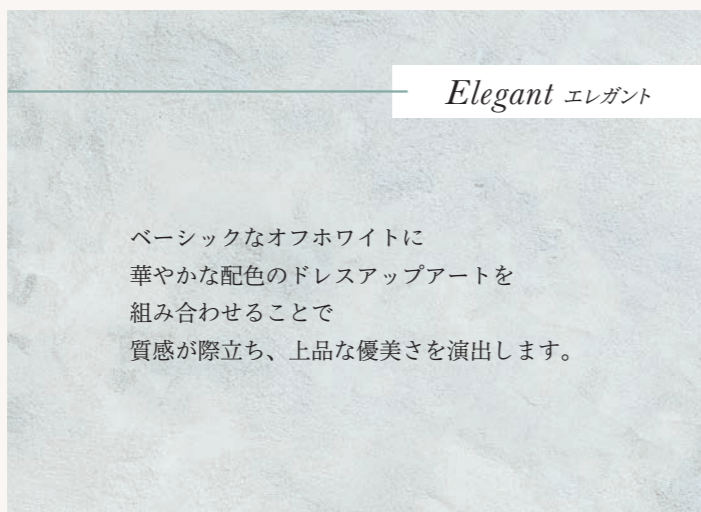
Before



### Simple シンプル

モノトーンを中心に、やや青みを感じさせるダークグレーを組み合わせることにより、すっきりした印象になります。  
ドレスアップアートを用いることで、奥行きのある質感を表現できます。

After

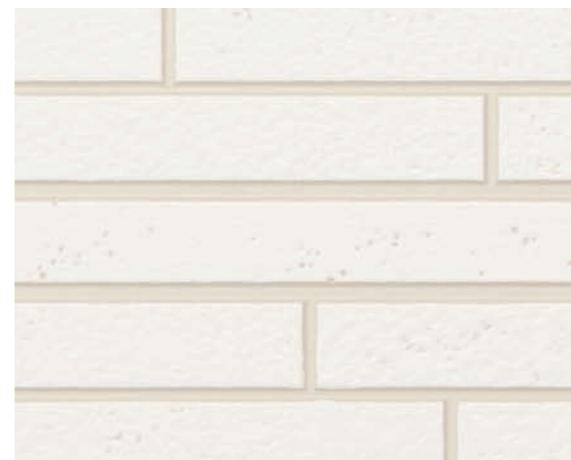


### Elegant エレガント

ベーシックなオフホワイトに華やかな配色のドレスアップアートを組み合わせることで、質感が際立ち、上品な優美さを演出します。



## Color Variation



DS-201



DS-203



DS-212



DS-208



DS-214



DS-215



DS-220



DS-223



DS-216



DS-310



DS-311



DS-312



DS-302



DS-305



DS-306



2色塗+プラス / DS-212 +P2



2色塗+プラス / DS-215 +P3



3色塗+プラス / DS-312 +P4





# image 03

## 横長石材調

細長いピースを組み合わせた横長石材調は、目地の幅が狭く凸部の印象が大きいシンプルな表情となります。配色もシンプルなものを採用することによって、いつまでも飽きの来ないデザインとなりおすすめです。

施工例 ※イメージ

Before



*Simple* シンプル

モノトーンを中心に、やや青みを感じさせるダークグレーを組み合わせることにより、すっきりした印象になります。ドレスアップアートを用いることで、奥行きのある質感を表現できます。

*Nordics style* 北欧風

ドレスアップアートにより石やレンガといった風合いを持たせることができます。また、伝統的な北欧色（グレイッシュカラー、アースカラー、深い赤色）と組み合わせることで、自然と調和した北欧風を演出できます。

After



### Color Variation



DS-203



DS-202



DS-208



DS-209



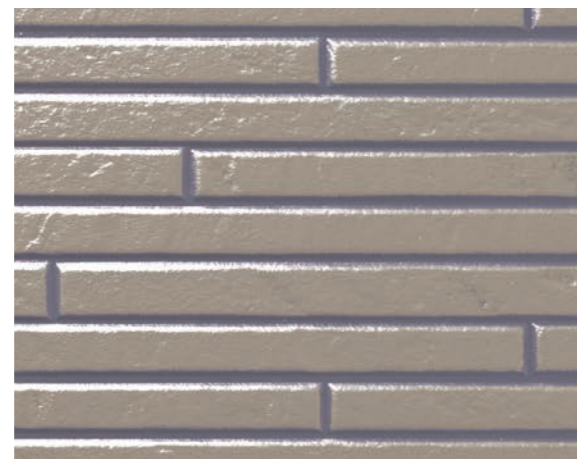
DS-214



DS-210



DS-220



DS-224



DS-217



DS-310



DS-309



DS-312



DS-302



DS-303



DS-307



2色塗+プラス / DS-220 +P4



3色塗+プラス / DS-302 +P1



3色塗+プラス / DS-312 +P4



# image 04

## ランダムタイル調

テクスチャーの異なる大小のタイルを並べたランダムタイル調は、色を重ねることで表現の幅が広がります。華やかで明快な配色で多彩な表情を演出するのもおすすめです。

施工例 ※イメージ

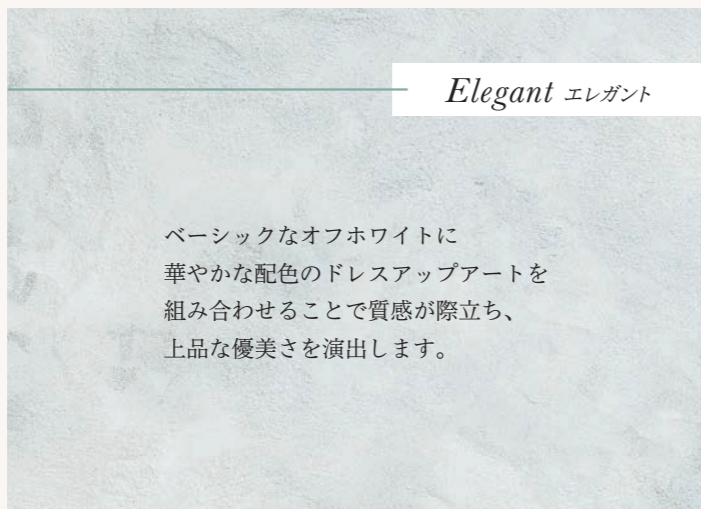
Before



### Casual カジュアル

オレンジ等の暖色系を基調として仕上げることで、華やかで温かみのある仕上がりになります。また、ドレスアップアートでアクセントを加えることで、明るくりズムカルな印象を与えます。

After



### Elegant エレガント

ベーシックなオフホワイトに華やかな配色のドレスアップアートを組み合わせることで質感が際立ち、上品な優美さを演出します。



## Color Variation



DS-203



DS-206



DS-211



DS-210



DS-220



DS-215



DS-218



DS-223



DS-217



DS-308



DS-311



DS-312



DS-304



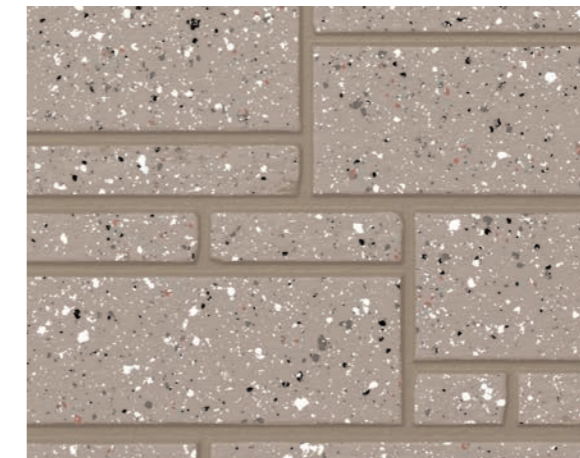
DS-306



DS-307



2色塗+プラス / DS-220 +P1



2色塗+プラス / DS-211 +P3



3色塗+プラス / DS-306 +P3



# image 05 石材調

起伏があって大きさが様々である石材調は、色を重ねていくほどに多彩で躍動感ある表情になります。リズム感ある絢爛な印象に仕上げられるため3色塗がおすすめです。

施工例 ※イメージ

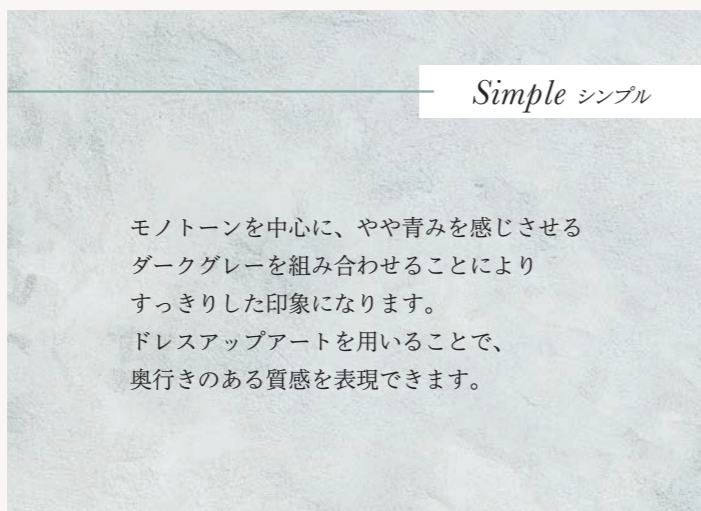
Before



*Natural* ナチュラル

ドレスアップアートでレンガの風合いをもたせ、全体をベーシックカラーでまとめることで心地よいナチュラル感を演出します。またセミグロスで仕上げることでより自然の質感に近くなります。

After



*Simple* シンプル

モノトーンを中心に、やや青みを感じさせるダークグレーを組み合わせることによりすっきりした印象になります。ドレスアップアートを用いることで、奥行きのある質感を表現できます。



## Color Variation



DS-206



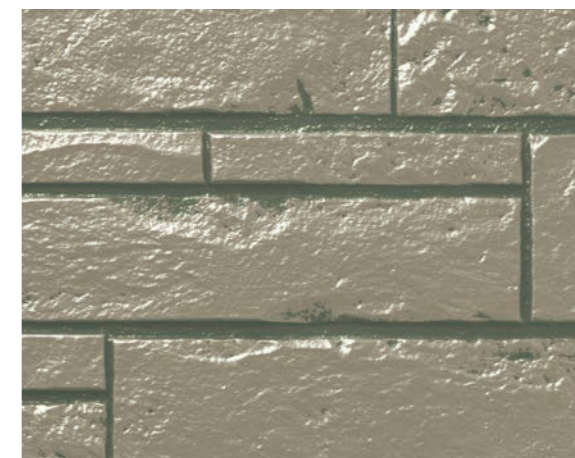
DS-207



DS-211



DS-220



DS-222



DS-215



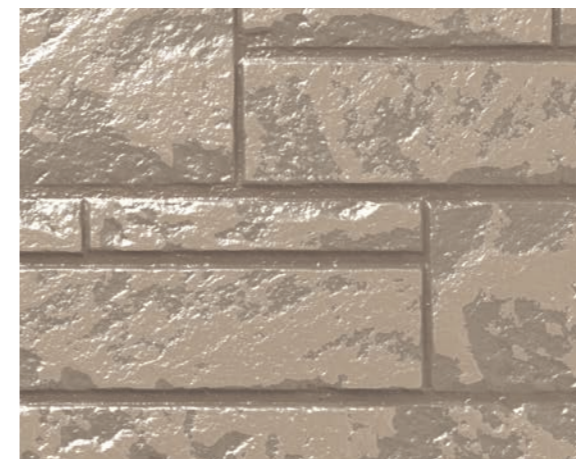
DS-217



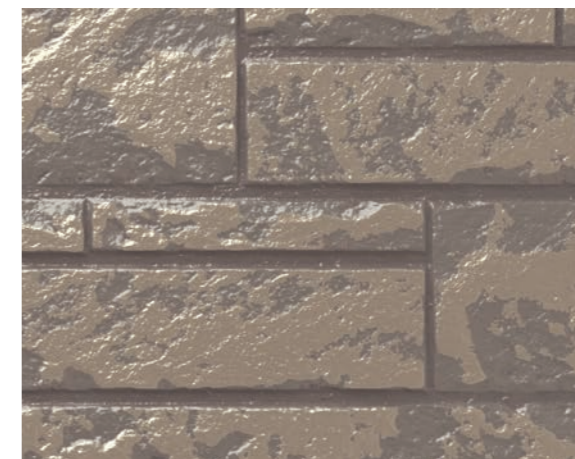
DS-223



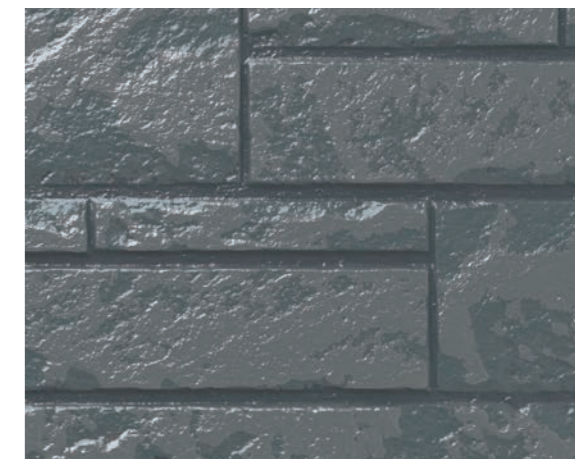
DS-216



DS-307



DS-310



DS-312



DS-301



DS-302



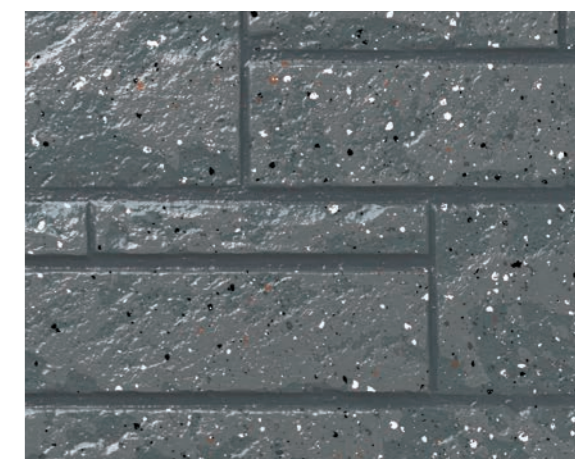
DS-306



2色塗+プラス / DS-211 +P3



3色塗+プラス / DS-302 +P1



3色塗+プラス / DS-312 +P2