



SUSTAINABLE DEVELOPMENT GOALS



シモダは持続可能な開発目標(SDGs)に貢献してまいります

リニューアル

室内用高機能(抗ウイルス・抗菌・消臭)コーティング剤

日本ペイント株式会社

## PROTECTON インテリアウォール VKコート



### 3つの機能を強化してリニューアル

特長

- ① 塗膜表面に付着したウイルスや菌を99%以上抑制する機能を発現します。
- ② 消臭機能を追加。塗膜面が室内の嫌なニオイを吸着します。
- ③ 耐久性があり、抗ウイルス性、抗菌性が持続します。
- ④ 専用中塗りを使用することで、淡彩～中濃彩と選べます。

用途

マンション、戸建て住宅、教育施設、商業施設、病院などの内部壁面

適用下地

塩化ビニールクロス、コンクリートモルタル、プラスターボード

※機能性壁紙は付着が弱くなるため使用は避けてください

容量

インテリアVKコート: 2Kg  
インテリアVKコート専用中塗: 15Kg、4Kg

色相

インテリアVKコート: 半透明(塗装後透明)  
インテリアVKコート専用中塗: 各色



新商品

高性能塗り替え塗料

水谷ペイント株式会社

## ナノテクシリーズ

耐久年数

	外装用塗料	屋根用塗料	屋根用遮熱塗料
20年相当	ナノウォール 20	ナノルーフ 20	ナノルーフ 20 遮熱+
15年相当	ナノウォール 15	ナノルーフ 15	ナノルーフ 15 遮熱+
10年相当	ナノウォール 10	ナノルーフ 10	

### 耐久性で選ぶことができる、ナノテクシリーズ

特長

- ① シリーズ全グレードに「ナノテクノロジー」「ラジカル制御技術」「レオロジー制御技術」を導入しています。
- ② 耐久性と安定した物性を追求したシリーズです。
- ③ コストバランスを考えたラインアップとなっています。



外壁用塗料			屋根用塗料				
ナノウォール 20	ナノウォール 15	ナノウォール 10	ナノルーフ 20	ナノルーフ 15	ナノルーフ 10	ナノルーフ 20 遮熱+	ナノルーフ 15 遮熱+
水系1液型無機系フッ素樹脂塗料	水系1液型ハイグレードナノシリコン樹脂塗料	水系1液型ナノシリコン樹脂塗料	水系1液型無機系フッ素樹脂塗料	水系1液型ハイグレードナノシリコン樹脂塗料	水系1液型ナノシリコン樹脂塗料	水系1液型無機系フッ素樹脂遮熱塗料	水系1液型ハイグレードナノシリコン樹脂遮熱塗料
15Kg	15Kg	15Kg	12Kg	15Kg	15Kg	12Kg	15Kg
艶有り30色 3分艶有り30色	艶有り30色 3分艶有り30色	艶有り30色 3分艶有り30色	艶有り21色 艶消し20色	艶有り21色 艶消し20色	艶有り21色 艶消し20色	艶有り12色 艶消し12色	艶有り12色 艶消し12色

# NEW PRODUCT

新商品

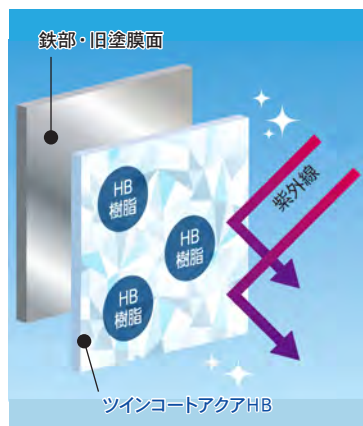
1 液水性特殊ハルスUVAハイブリッド型遮熱速乾塗料

東日本塗料株式会社

## ツインコートアクアHB

紫外線吸収剤&ラジカル制御  
2つの作用で耐候性が向上

紫外線に強い特殊樹脂を採用、耐候性が大幅アップ



- 特長**
- ① プライマーレスでありながら、ラジカル制御機能を持ち耐候性に優れます。
  - ② 金属との密着を強化する成分を含み、錆止め効果と密着が抜群です。
  - ③ 40分(23℃)で上塗り可能な速乾性があります。
  - ④ 遮熱性能があり、屋根の温度上昇を抑制します。

**用途** 折板、カラートタン等の鋼板屋根  
鉄扉や鉄骨等の鉄部面

**容量** 15Kg、4Kg

**色相** 白、指定色(ツヤ有り)



新商品

窓ガラス用水性塗料

ターナー色彩株式会社

## 窓ガラス用遮熱ペイント



塗って・剥がせる 窓ガラス用遮熱塗料

- 特長**
- ① 日差しをさえぎり、室内の温度上昇を抑えます。
  - ② 窓から入る紫外線をカットし、室内壁などの色褪せを抑えます。
  - ③ 模様ガラス調に仕上がり、目隠し効果があります。
  - ④ 不要になったら手で簡単にはがすことができます。

**用途** 住宅等の窓ガラスの遮熱

**容量** 330g

**色相** クリヤー、シルバー



目隠し効果も得られます



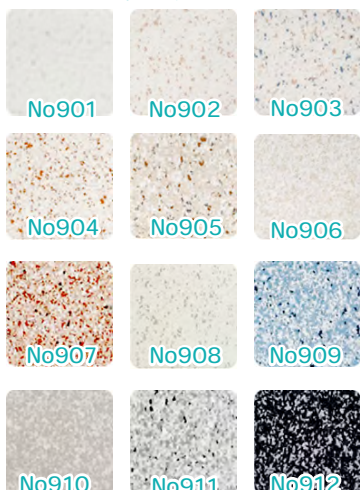
新商品

内装用多彩色仕上塗材

フジワラ化学株式会社

## アリオスコート

標準色



高い意匠性とさまざま風合いが可能に

- 特長**
- ① 多彩柄の組み合わせにより、高い意匠性が得られます。
  - ② TVOC≒ゼロを実現し、シックハウスの原因物質を含みません。
  - ③ マスチックローラーで配り塗りをしてから、スムーディ(専用ヘラ)で表面を押えることで、ムラが出にくく簡単に仕上げることができます。
  - ④ 防火性能に優れています(QM-1021)。万一の火災の際にも、有害な煙を発生して燃え上がることが抑えられます。

**用途** 住宅、店舗、商業施設等の内装

**容量** 上塗材/アリオスコート 18kg  
下塗材/アリオスアンダー 18kg

**色相** 標準色12色



# NEW PRODUCT

新商品

粘着防止添加剤

関西ペイント株式会社

## ルーフアジャスト粘着ストッパ



### ルーフペイントの粘着(タック)を軽減

- 特長**
- ① 夏場の屋根作業時、屋根用塗料のペタつきを抑える添加剤です。
  - ② 添加することにより、1回目の塗装後のタックが抑えられます。
  - ③ 石油缶に対して、そのまま1本入れるだけで簡単です。

**用途** ルーフペイントのタックを抑える

**容量** 0.7Kg

**配合**

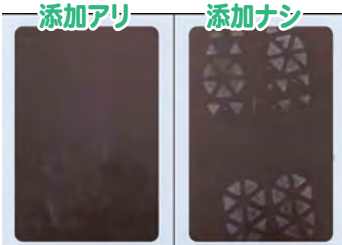
ルーフペイント : 石油缶  
 本品 : 0.7Kg  
 塗料用シンナー-A : 0~1.4kg

ルーフアジャスト粘着ストッパが  
 使用可能な製品

スーパーフッソルーフ  
 スーパークリスタルルーフ  
 スーパーシリコンルーフ



カタログ  
 はこちら



ペタつきなし

ペタついて足跡が残る

新商品

ポリエステルパテ

株式会社ソーラー

## マスターズパテ シリーズ

高性能・低収縮ポリパテ

### 厚付けから細地まで 3種類を新ラインアップ

- 特長**
- ① ヘラ付け時に延びやすく盛りやすい、作業性に優れたパテです。
  - ② ノンセッティングで強制乾燥が可能のため、作業時間を短縮できます。
  - ③ キメが細かいのに研げるパテです。

**用途** 自動車補修、工業用

**容量** 3Kg×4缶/ケース



	マスターズパテ11	マスターズパテ7	マスターズパテ4
タイプ	厚付タイプ カーボン配合	中間タイプ	細地タイプ
外観	灰色ペースト状	淡灰色ペースト状	白色ペースト状
盛り性	11mm 以内	7mm 以内	4mm 以内



カタログ  
 はこちら

新商品

水性1液タイプ不めっき塗料

日新インダストリー株式会社

## めっきガード



### 水性にこだわった「不めっき」塗料

- 特長**
- ① 溶融亜鉛メッキを塗らない「不めっき」部分のための塗料です。
  - ② 水性1液タイプなので、環境へ配慮するとともに作業性も良好です。
  - ③ 優れた耐薬品性能を発揮します。
  - ④ 溶融亜鉛メッキの脱脂、酸洗いに耐える性能をもちます。

**用途** 溶融亜鉛メッキの前処理における不めっき処理

**容量** 16Kg、4Kg、5Kg(ペーストタイプ)



5Kg (ペーストタイプ) 16Kg 4Kg

※水性タイプのため、塗布面に油分があると塗布できません。  
 必ず脱脂してから使用してください。



説明動画  
 はこちら

# 労働安全衛生法の改正 「がん原性物質」取り扱い

化学物質の労働災害低減を目的に、「がん原性物質」に関する法改正が行われました。  
新たに定められた「がん原性物質」について、取り扱う事業者による管理が義務化されました。

## ■作業記録等を30年間保存

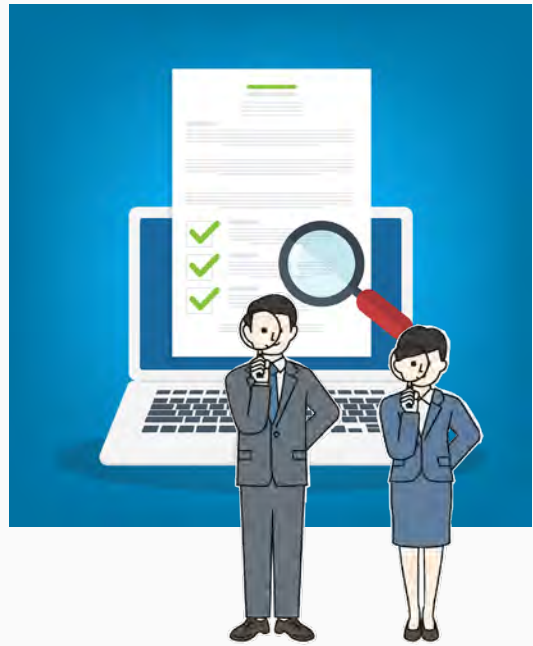
「労働安全衛生規則第577条の2第3項」の規定に基づき、がん原性がある物質が追加されました。  
この物質を製造し、または取り扱う業務に従事する労働者の**作業記録等を30年間保存**することが義務付けられました。

## ■作業記録等の保存が必要な物質

対象のがん原性物質は約120物質あります。  
厚生労働省において「化学物質による健康障害防止指針（がん原性指針）」を公表し、対象となる物質やその取り扱いについてガイドラインを示しています。また、該当物質や該当商品についてはメーカーのホームページ等で確認できます。

### がん原性物質とは

ラットやマウスなどに対して長期毒性試験（がん原性試験）を行い、哺乳類にがんを生じさせることが判明した物質です。人に対する発がん性は、まだ明らかとなっていない物質もありますが、労働者が長期間にわたりにばく露した場合、がんを生じる可能性が否定できないとされています。



シモダマン  
おすすめ商品

自然塗料 G-NATUREシリーズ

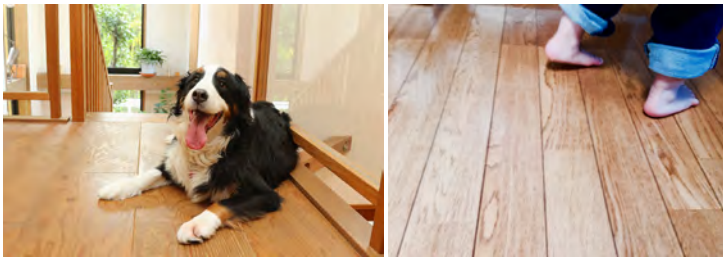
ノンスリップオイル

玄々化学工業株式会社

## オイルなのに、優れたノンスリップ性!

- 特長**
- ① オイルでありながら滑りにくく、階段や床面への塗布におすすめです。
  - ② 完全ツヤ消しで、しっとり落ち着いた自然な風合いになります。
  - ③ 塗装やメンテナンス、補修が極めて簡単です。

- 用途**
- 介護施設など足元の不安な方のために、滑り止めが必要な階段や床面  
保育園、幼稚園など健康配慮と安全性が求められる施設、ペットがいるご家庭の床面



## おすすめポイント

“すべりにくい”という安心感だけでなく、天然素材を原料とした、人にも環境にもやさしい安心安全な塗料です。特に安全面で配慮が必要な施設などにおすすめしています。もちろん、F☆☆☆☆認定品です。

専用うすめ液で希釈し、刷毛、ローラー等で均一に塗り付けてください。エアスプレー塗装も可能です。塗装後のふき取りは必要なく、そのまま常温乾燥でOKです。

木材利用が見直されているいま、おすすめの塗料です。容量は16L、4L、1Lがあります。



神奈川営業所 並木 慎平

株式会社 シモダ

本社 〒135-8303 東京都江東区森下3-8-11  
☎03-3632-1681(大代表) FAX03-3632-2148

東京支店	☎03-3632-1682	東北営業所	☎0197-66-6721	神奈川調色センター	☎045-959-6051
神奈川営業所	☎045-959-6051	仙台営業所	☎022-788-3961	埼玉調色センター	☎048-479-4011
埼玉営業所	☎048-479-4011	静岡営業所	☎054-349-6711	千葉調色センター	☎043-444-4851
千葉営業所	☎043-444-4851	中部営業所	☎0565-47-1681	つくば調色センター	☎029-841-5600
つくば営業所	☎029-841-5600	配送センター	☎03-3632-1682	西東京調色センター	☎0426-21-2011
西東京営業所	☎0426-21-2011	東京調色センター	☎03-3632-1682	仙台調色センター	☎022-788-3961
北関東営業所	☎0270-40-0141			静岡調色センター	☎054-349-6711

商品のお求め、ご相談は当社へ

# 持続可能な未来を創る、環境に優しい商品

私たちの業界においても、環境負荷の低減を考慮した商品が身近にも多数あります。これらの商品を意識的に扱うことで、地球の未来と社会の発展の両立に寄与することが実感できるかもしれません。化学製品メーカー各社も、環境保全や持続可能な社会の発展のためにさまざまな活動を行っています。ともに持続可能な社会を目指すことが大切です。

日本ペイント株式会社

## NAX E-CUBE WB 水性システム

オール水性の自動車補修塗装システム。オール水性にすることで、環境負荷を抑え、また法規制を遵守することで従事者を守ります。



アイカ工業株式会社

## ジョリパットフレッシュJQ-800

ジョリパット改修用のトップコート。ローラーで簡単に改修でき、手間を省くことで作業者の負担をへらします。



東日本塗料株式会社

## フロンFRP防水面用 アクアトップ

時短・コストダウン・環境にやさしい3拍子揃ったSDGsを意識した製品



水谷ペイント株式会社

## バイオマスR-SI

バイオマス原料を使った屋根用塗料。石油系資源を削減し、CO2の排出量を抑えます。



## サステイナブル

人々の暮らしや社会の発展を考慮しつつ、地球環境の保全も目指す、持続可能な発展を意味する「サステイナブル」。近年、国際的にも注目され、2030年までに達成を目指す「持続可能な開発目標（SDGs）」として掲げられています。SDGsは、17の目標と169のターゲットから構成され、人々や地球環境に対する様々な課題に取り組むことが求められています。私たちも業界において、サステイナブルな社会の実現に近付けるよう、SDGsを意識しながらできることから始めていきましょう。

日本特殊塗料株式会社

## インシールAC ZERO

アスファルト、コンクリート舗装表面用のひび割れ充填材。インフラのメンテナンスや早期補修はライフサイクルの延長や、持続可能な「インフラメンテナンス」を実現します。



グリーン&ウォーター株式会社

## きよまる君

天然の火山灰シラスを原料とした、水溶性の廃水処理用凝集剤です。廃水処理することで水質汚染を防止し、SDGsの達成に貢献できる商品です。



ピーアイエー株式会社

## ローラー製品

FSC認証を取得しFSC認定商品の販売推進。

【FSC認定とは】FSCは森林認証制度で、森林保全と持続可能な経営を認証する。



## 遠心太助

使用したローラーに取りつけ、インパクトで回転させることで汚れを吹き飛ばす、新しいタイプのローラー洗浄器具です。ローラーを繰り返し使えるため、ゴミが削減でき、「持続可能な消費と生産の実現」につながります。



## カーボンニュートラル

日本では、2050年までに温室効果ガスの排出量を実質的にゼロにする、「カーボンニュートラル」の取り組みが進んでいます。この目標を達成するためには、温室効果ガスそのものの排出量を削減しなければならず、脱炭素化が大きな課題となります。

塗料・関連資材の各メーカーも温室効果ガス排出量の削減に向けた取り組みを進めており、その中で注目されるのが、バイオマス原料を使用した製品の開発です。バイオマス原料は、製品の生産過程においてCO2排出量を削減することができ、カーボンニュートラルの実現に貢献できるといわれています。

関西ペイント株式会社

## レタンPG ハイブリッドエコ

自動車補修塗料業界初！バイオマス認定商品



【バイオマス認定商品とは】生物由来の資源を使用し、バイオマス原料が10%以上であるか、専門家によって認定されたものです。環境にやさしく、循環型社会を実現する商品として注目されています。

## セロテープ

植物由来の素材が原料。化石燃料から作られるOPPテープと比べ、環境に対する負荷が抑えられます。



## スーパーXナチュラ

バイオマス認定商品。従来のスーパーXシリーズと同等の性能を維持しつつ、環境に配慮した新しい接着剤です。



## セロテープ

植物由来の素材が原料。化石燃料から作られるOPPテープと比べ、環境に対する負荷が抑えられます。



## スーパーXナチュラ

バイオマス認定商品。従来のスーパーXシリーズと同等の性能を維持しつつ、環境に配慮した新しい接着剤です。



キャピタルペイント株式会社

## ニューバイオマスクリヤー

バイオマスアクリル樹脂を使用しており、カーボンニュートラルに貢献する木部用塗料です。（※販売時期未定）



玄々化学工業株式会社

## CNFシーラー

木材由来の新素材、セルロースナノファイバーを原料とする木部下塗り材です。



シャープ化学工業株式会社

## ヘンセイシリコンNB-LM

ソーセージタイプのシーリング材です。ゴミの量がカートリッジタイプより大幅に削減できます。



三協化学株式会社

## リペアソルブN

バイオマス由来原料を配合した塗料剥離剤です。化石由来の原料を一部大豆由来の原料に置き換えています。



株式会社ミヤキ

## グリーンケア プロフェッショナル

環境に負担をかけない原料から作られる、ドイツ「ヴェルナー&メルツ社」のプロ用洗浄剤。



株式会社M.I.T

## 植物系もみ殻シリカ

これまで廃棄されてきた、もみ殻から生成された天然由来の植物系もみ殻シリカです。

