



## 新商品

構造物簡易補修スプレー

日本ペイント株式会社

# タフガードリペアスプレー



コンクリート剥落部の再剥落を防ぎます



たたき点検  
脆弱部たたき落とし

吹き付け

## コンクリート剥落部の応急措置スプレー

- 特長**
- ① 点検調査時の一時的な対策として、簡易剥落防止など躯体の再劣化を防ぎます。
  - ② 塗膜遮断効果により、防食効果を発揮し、コンクリート剥落部周辺の鉄筋腐食を抑制します。
  - ③ 1液エアゾール缶で持ち運びしやすく、簡単に塗布できます。

**用途** コンクリート構造物等の点検調査時や一時的な対策として  
コンクリート剥離部の再剥落防止や防食

**容量** 370ml

**塗り面積** 0.3㎡(目安)



エアゾール缶なので  
塗布も簡単です



施工動画  
はこちら

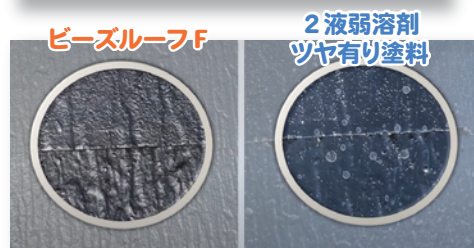
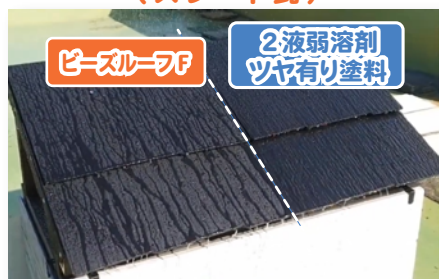
## 新商品

超撥水ラジカル制御形高耐候性つや消し塗料

スズカファイン株式会社

# ビーズルーフ F / Si

撥水比較試験  
(スレート瓦)



ビーズルーフは水滴跡が  
残りにくい

## ビーズコートシリーズに屋根用が追加

- 特長**
- ① 超撥水効果により塗膜への汚れが付きにくい低汚染タイプです。
  - ② 下塗りを選定することで、新生瓦(カラーベスト)やセメント瓦等にも適応します。
  - ③ ラジカル制御された樹脂が基材を長期に保護します。
  - ④ フッ素樹脂とシリコン樹脂の2つのグレードがあります。

**用途** 屋根

**適用下地** セメント系素地  
(住宅用化粧スレート瓦、セメント瓦、スレート屋根等)  
金属系素地  
(鋼鉄、鋼材、アルミ、ステンレストタン、カラータン等)

**容量** ビーズルーフF/Siとも: 15Kg、3Kg

**色相** 標準色 8色(ツヤ消し)

# NEW PRODUCT

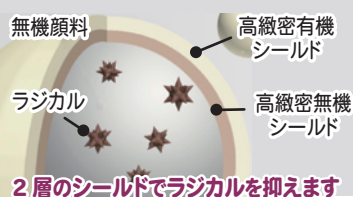
新商品

2液弱溶剤形屋根用無機塗料

エスケー化研株式会社

## エスケープレミアム 無機ルーフ

### ラジカルコントロール技術



### ラジカルキャッチャー



### 無機ハイブリッド技術が強じんな塗膜を作ります

- 特長**
- ① 無機成分の優れた剛性と有機樹脂の柔軟性を併せ持つ、優れた塗膜を形成し塗り替えに最適です。
  - ② 高緻密無機シールド層と高緻密有機シールド層のダブルシールドで、塗膜内に発生するラジカルを抑えます。
  - ③ 親水性能も持ち、表面の汚れを降雨で洗い流せます。

**用途** 彩色スレート瓦、乾式洋瓦、セメント瓦  
金属屋根、トタン屋根等の改修塗装

**容量** 15Kgセット(主剤12.5Kg、硬化剤2.5Kg)  
3.6Kgセット(主剤3Kg、硬化剤0.6Kg)

**色相** 標準色23色(ツヤ有り、3分ツヤ)



カタログ  
はこちら

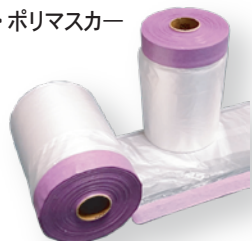
新商品

マスカー

株式会社紙・尾脇

## 和紙マスキング・ポリマスカーシリーズ

正宗・ポリマスカー



### 使用場所と特性に合わせたテープ幅を採用

【正宗・ポリマスカー】  
見切り性に優れたテープです。

【弁慶・ポリマスカー】  
強い基板と強い粘着力が  
特長です。

【サスケ・ポリマスカー】  
耐水性・耐候性に優れます。

商品名	テープ幅	サイズ	巻数	紙管	入数
正宗・ポリマスカー	15mm	300mm	35m	10cm	30
		550mm		10cm	30
弁慶・ポリマスカー	18mm	1100mm		12cm	30
		1800mm		30cm	30
サスケ・ポリマスカー	18mm	2100mm		30cm	30



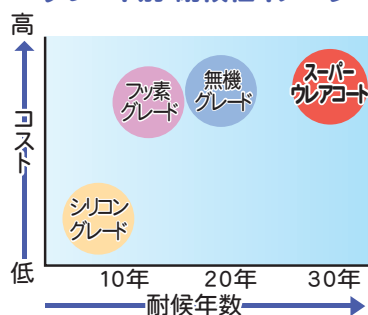
新商品

超高耐候性1液湿気硬化形弱溶剤ポリウレア樹脂塗料

KFケミカル株式会社

## KFスーパーウレアコート

### グレード別 耐候性イメージ



### 耐候性30年相当 外壁用ウレア樹脂塗料が完成

- 特長**
- ① ポリウレア樹脂を独自技術により外壁塗料へ応用しました。
  - ② 強じんな防水塗膜を形成します。シーリング材の上にも塗装可能で水から建物を守ります。
  - ③ 特殊な樹脂合成技術により使いやす1液タイプを実現。
  - ④ 塗りもれ箇所がすぐ分かるよう蛍光顔料を添加。ブラックライトで確認できます。

**用途** 住宅、店舗、マンション等の外壁塗装

**容量** KFスーパーウレアコート下塗: 9Kgセット  
KFスーパーウレアコート: 15Kg

**色相** KFスーパーウレアコート下塗: クリヤー、指定色  
KFスーパーウレアコート: クリヤー



カタログ  
はこちら



# NEW PRODUCT

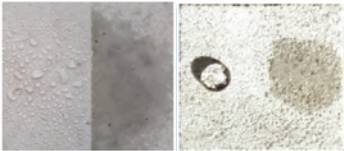
新商品

特殊シロキサンハイブリッド型 水性汚染防止剤

東日本塗料株式会社

## Crystal Neo - クリスタルネオ -

水分の染み込みを防ぎ  
躯体の劣化を予防します



雨水をはじきます

### 撥水効果で打放しコンクリートの美観を保つ

- 特長**
- ① ブロック塀、打放しコンクリート、レンガ等の雨水の吸水を防止し、汚れを付きにくくします。
  - ② 撥水効果と吸水防止効果のダブル効果で躯体の劣化を抑制します。
  - ③ 躯体内部からの白華（エフロレッセンス）の析出を抑制します。

**用途** ブロック塀、レンガ、コンクリート  
モルタルなどの汚れ防止

**容量** 4Kg (ケース4缶入り)



カタログ  
はこちら

新商品

アルカリ性 カビ・コケ・藻除去剤

株式会社ミヤキ

## カビコケモ



外壁面に発生した  
カビ・コケ・藻を除去

### ブロック塀やコンクリートのカビやコケを除去

- 特長**
- ① 作業性が良好で効果的にカビやコケ、藻を除去します。
  - ② コケや藻で滑りやすくなった床面の転倒リスクを軽減できます。

**用途** コンクリート、ブロック塀、テラコッタタイル、インターロッキング、レンガ  
石材、石灰岩、塗装面、石膏ボードなどにできたカビ・コケ・藻の除去

**容量** 18L、4L

ご注意ください!

- ※屋外または十分に換気された場所でのみ使用ください
- ※酸性タイプの製品と一緒に使う（まぜる）と塩素ガスが出て危険です!



カタログ  
はこちら

新商品

内装壁面用仕上塗材

フジワラ化学株式会社

## MURA WALL - ムラウォール -



**MURA WALL マイスター登録制度**  
MURA WALL の施工は登録制です。  
詳細につきましては、  
代理店へお問い合わせください。

### 洗練されたスタイリッシュな“斑(むら)”で空間を演出

- 特長**
- ① 左官職人による“斑”のある意匠性と豊かな色彩が美しい壁を作ります。
  - ② 調湿機能があり、室内の急激な温度変化を抑制します。
  - ③ 耐汚染性に優れた塗膜を形成します。
  - ④ 水拭きでのお手入れも可能です。

**用途** 内部壁面の意匠塗装

	工程	製品名	容量
標準仕様 石膏ボード下地の場合	目地処理	FCクイックパテ	3,500g/袋
	下塗り	ベストアンダー	3,300g/袋
	主材塗り1	MURA WALL MURA WALL カラー	3,875g/袋 100g/本
	主材塗り2	MURA WALL フィニッシュ MURA WALL カラー	3,000g/缶 100g/本



カタログ  
はこちら

新商品

水性反応硬化形エマルジョンペイント

関西ペイント株式会社

## 水性セラマイルド



臭気の配慮が必要な箇所に



速乾性や抗菌性が必要な箇所に

### セラマイルドが水性タイプとなって登場

- 特長**
- ① 強力な付着力でシーラレスにも対応しています。
  - ② 揮発性有機化合物の含有が1%未満の環境配慮型です。
  - ③ 抗菌、防カビ・防藻、ヤニ止め、透湿と充実の機能を有します。

- 用途** 戸建住宅、マンション、商業施設等の内外壁面の新設・改修塗装  
内部および準外部の木部・鉄部改修塗装

- 適用下地** 【新設】コンクリート、モルタル、石膏ボード、スレート板、ケイ酸カルシウム板など  
【改修】上記各種素材および木部・鉄部の各種旧塗膜

- 容量** 16Kg、4Kg

- 色相** 各色(ツヤ有、5分ツヤ、3分ツヤ、ツヤ消)



シモダマン  
おすすめ商品

ひび割れ補修材 JB-CM

アイカ工業株式会社

## ジョリシール クラックメンテ

### コンクリートのひび割れを素早く補修

**特長**

- ① ガンタイプなので軽く握るだけでスムーズに補修剤を塗布できます。
- ② 計量・混合の手間もなく、作業後のメンテナンスも不要です。
- ③ ひび割れにしっかり充填し強い接着性を発揮。



- 【クラックメンテセット】  
 ・40g樹脂入りシリンジ6本  
 (アルミパウチ2袋分)  
 ・洗浄用ピン1本  
 ・先端用シリコンゴム2個  
 ・シリンジジョイント2個

ガンタイプで使いやすい



※クラックメンテ専用ガン(JB-CMG)は別売りです

既にご使用いただいている業者様に、他のクラック補修方法等と比較した場合の声をまとめました。

**コメント1**

シーリング材の刷込み比較では、器具が小振りで作業しやすく、吐出口が小さいためクラックからはみ出た充填剤が残りにくい。

**コメント2**

Uカットに比べ工程が少なく(カット+樹脂モル不要)、木造建物にも施工できる。

**コメント3**

軽量の樹脂製ガンを使用するため、高所でも扱いやすく、グリップを絞るだけで充填剤が押し出され作業性が抜群!

パフォーマンスがよく  
おすすめです



東京支店長 浜辺 徹

株式会社 シモダ

本社 〒135-8303 東京都江東区森下3-8-11  
 ☎03-3632-1681(大代表) FAX03-3632-2148

- |                      |                        |                         |
|----------------------|------------------------|-------------------------|
| 東京支店 ☎03-3632-1682   | 東北営業所 ☎0197-66-6721    | 神奈川調色センター ☎045-959-6051 |
| 神奈川営業所 ☎045-959-6051 | 仙台営業所 ☎022-788-3961    | 埼玉調色センター ☎048-479-4011  |
| 埼玉営業所 ☎048-479-4011  | 静岡営業所 ☎054-349-6711    | 千葉調色センター ☎043-444-4851  |
| 千葉営業所 ☎043-444-4851  | 中部営業所 ☎0565-47-1681    | つくば調色センター ☎029-841-5600 |
| つくば営業所 ☎029-841-5600 |                        | 西東京調色センター ☎0426-21-2011 |
| 西東京営業所 ☎0426-21-2011 | 配送センター ☎03-3632-1682   | 仙台調色センター ☎022-788-3961  |
| 北関東営業所 ☎0270-40-0141 | 東京調色センター ☎03-3632-1682 | 静岡調色センター ☎054-349-6711  |

商品のお求め、ご相談は当社へ



# 作業者の健康と安全を守る

## 自動車補修

### 特化則と環境配慮型パテ

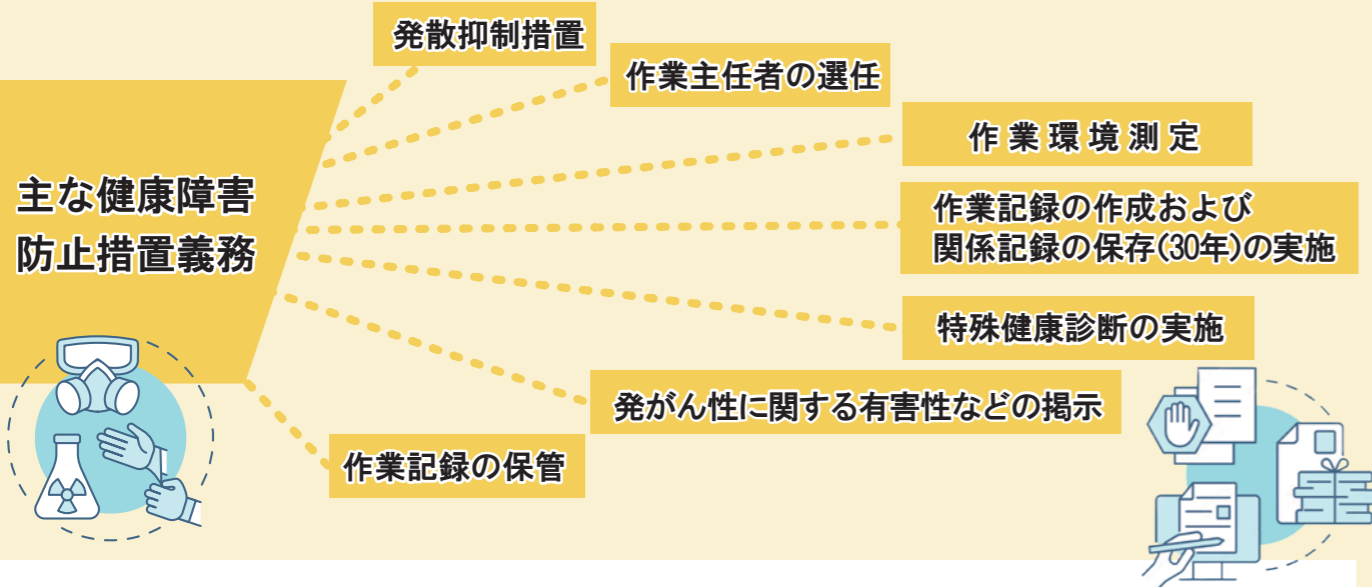
#### 特定化学物質障害予防規則とは？

発がん性、皮膚炎、神経障害などの健康障害を引き起こす可能性のある特定化学物質により、作業者が健康を害さないよう、取り扱い方法や作業設備などのルールを定めた規則のことです。「特化則」と略されます。

作業者の健康と安全を守る規則、それが特化則です。

自動車補修用パテに関しては、「スチレン」が、2014年に特定化学物質として特化則の対象となりました。

特化則に指定された化学物質は、事業者による使用が禁止されているわけではありませんが、健康障害を防止するための措置を取ることが義務付けられています。



#### 労働災害を防止するための リスクアセスメント

2016年の労働安全衛生法の改正により、化学物質リスクアセスメントが義務化されました。「リスクアセスメント」とは、化学物質やその製剤の危険性や有害性を特定し、労働者への危険または健康障害を生じる可能性の程度を見積り、それを軽減するための対策を検討することを言います。

#### リスクアセスメントのステップ

- |       |                     |
|-------|---------------------|
| ステップ1 | 危険性や有害性の特定 最新のSDSを  |
| ステップ2 | リスクの見積              |
| ステップ3 | リスク低減措置の内容検討        |
| ステップ4 | リスク低減措置の実施          |
| ステップ5 | リスクアセスメント結果の労働者への周知 |

#### 作業者の安心と、安全な周辺環境 づくりのために

自動車補修の世界も環境に配慮した製品が広がっています。化学物質リスクアセスメントの視点から、特定化学物質を含まない商品に切り替えることも検討してはいかがでしょうか。特化則対象外のノンスチレンタイプのパテや環境配慮型の水性パテをご紹介します。

#### 株式会社ソーラー

### NS極シリーズ

#### 特長

- ◆ ノンプライマーでも高い密着性があります。
- ◆ スチレンタイプに近いヘラ付け性、研削性です。
- ◆ ノンセッティングで強制乾燥可能な低収縮タイプ。

容量 各2Kg (ケース4缶入り)

硬化剤 F-10またはO-10



NSカーボン超厚付 NS80 厚付 NS120 中間 NS180 細地

#### イサム塗料株式会社

### スチレンフリーパテ2シリーズ

#### 特長

- ◆ 即乾燥と速乾性で作業性が抜群です。
- ◆ 付けやすく伸びやすいパテです。
- ◆ 旧塗膜に優しく収縮しにくいです。
- ◆ バンパー補修は「スチレンフリーパテ バンパー」をお使いください。

容量 スチレンフリーパテ2：各2Kg  
スチレンフリーパテバンパー：1Kg

硬化剤 パステルペーストPlus (エロー/ブラウン)

スチレンフリー  
特化則対応

#### 日本ペイント株式会社

### naxパテ ガンマ エコ シリーズ

#### 特長

- ◆ 超厚付けから細地まで番手が揃っており、専用うすめ液もラインアップしています。
- ◆ パテ付け後、ノンセッティングタイムで強制乾燥が可能です。
- ◆ 低収縮型のため、乾燥後の反りが極めて少なく、超高張力鋼板でも安心です。

容量 各2Kg

硬化剤 naxパテハードナーブラウン  
naxパテクルツハードナー  
naxポリパテハードナー (エロー)

スチレンフリー  
特化則対応

#### 関西ペイント株式会社

### ECOパテ3 シリーズ

#### 特長

- ◆ スチレン系パテに近い作業性を有します。
- ◆ 研磨性があり軽い研ぎ感を実現。
- ◆ ヘラ伸び性、ヘラ付け性が向上し、成形しやすいです。
- ◆ 溶解力が弱く、下地や旧塗膜を侵しにくいパテです。
- ◆ 鋳金ベース、中間ベース、ポリベースとラインアップ。

容量 各2.5Kg

硬化剤 917-301パテ イエロー



#### 関西パテ化工株式会社

### ゼロパテ

#### 特長

- ◆ 世界初の水性自動車板金補修用パテです。
- ◆ 環境に配慮したパテです。
- ◆ 水性でありながらポリエステルと同等の耐水性、付着性を確保しています。

容量 4Kg (ケース4個入り)

