



## 新商品

カチオン形低臭アクリル樹脂系非水分散形塗料

日本ペイント株式会社

# ケンエースGアクトⅢ



旧塗膜に付いたヤニが  
ブリードするのを防ぐ



カビが発生しやすい  
湿度の高い場所にも  
塗装OK!

## 施工中、施工後の臭気を大幅にカット

- 特長**
- ① 低臭溶剤を使用することにより、臭気を大幅に低減しました。
  - ② ヤニ止め性があり、旧塗膜に付着したタバコのヤニがにじみ出るのを防ぎます。
  - ③ 防カビ機能があり湿度が高い場所の塗装にも最適です。
  - ④ シーラー不要で付着力が良好です。

**用途** 商店、事務所、工場、病院、学校などの内部や準外部

**適用下地** モルタル、コンクリート、ブロック、木部、鉄部  
硬質塩ビ、旧塗膜 (EP、SOP、AE、EP-G)

**容量** 16Kg、4Kg

**色相** 白、淡彩、中彩

**艶** ツヤ消し



カタログ  
はこちら

## 新商品

バイオマス特殊硬質ウレタン厚膜型塗り床材

東日本塗料株式会社

# フローンフルトップBio

## 塗り床材として業界初 バイオマスマーク 35 認定

- 特長**
- ① A液にバイオマス原材料を35%含有しています。
  - ② 溶剤系一般塗料と比較して、約30%にCO<sub>2</sub>低減効果があります。
  - ③ 硬質でありながら適度な柔軟性があり、強じん耐衝撃性に優れています。
  - ④ 耐酸、耐アルカリ、耐油、耐水性が良く、長期にわたり床面を保護します。

**用途** 食品工場、機械工場、自動車整備工場、倉庫、店舗の床

**容量** 15Kgセット (A液12Kg、B液3Kg)

**色相** 標準色 6色  
常備色 15色



完成イメージ



カタログ  
はこちら

### 炭素ガス循環イメージ



フローンフルトップ Bio

フローンフルトップ Bio のCO<sub>2</sub>低減効果  
溶剤系一般塗料と比べ約30%  
厚膜(無溶剤)一般塗料と比べ約20%

# NEW PRODUCT

新商品

溶剤系 2 液型エポキシ樹脂シーラー

水谷ペイント株式会社

## ポウジンテックス 油面シーラーエポ



エポキシ樹脂プライマーが  
しっかり密着

### 機械油で汚れた床に優れた密着性を発揮

- 特長**
- ① こぼれた機械油を除去処理した後の下地にきちんと密着します。
  - ② ポウジンテックス #2000、5000U、8000、エポワイド、Uワイド等の上塗り材に適合可能です。

**用途** 機械油のこぼれたモルタル、コンクリート面への下塗り

**容量** 16Kgセット (主剤12Kg、硬化剤4Kg)  
4Kgセット (主剤3Kg、硬化剤1Kg)

**塗装仕様**

上塗りが  
#2000の場合

工程	使用塗料	塗布量 (Kg/m <sup>2</sup> /回)	塗面積 (m <sup>2</sup> /セット)
素地調整	表面の油、泥・埃等を適切に除去		
下塗り	ポウジンテックス油面シーラーエポ	0.15 ~ 0.18	89 ~ 107
上塗り	ポウジンテックス #2000	0.16 ~ 0.20	40 ~ 50



カタログ  
はこちら

新商品

カチオン性セメント系クラック補修材

ヤブ原産業株式会社

## クラックイレイザー

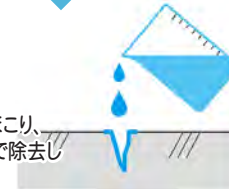
### 使用方法

**ステップ①**



容器に水を160cc注ぎ  
よく揉みながら混ぜる

**ステップ②**



クラック内のほこり、  
土等をブラシで除去し  
水で湿らせる

**ステップ③**

ノズルの先端を  
適切な位置でカットし  
クラックに沿って  
充填する



**ステップ④**

締まってきたら、  
余分な部分は削り取り  
周囲に残った材料は  
ウエス等でふき取る



### 「混ぜる」「流しこむ」「削る」だけの簡単クラック補修材

- 特長**
- ① 水と混ぜた液剤をクラックに流し込むだけで簡単に補修できます。
  - ② カチオン性粉末樹脂配合で強度と耐久性、接着性に優れています。
  - ③ コンクリートに近い色合いで、補修跡が目立ちにくくきれいに仕上がります。

**用途** コンクリートの床に発生したクラック (0.2~2.0 mm) の簡易補修

**荷姿** 400g×6本/箱

**色相** コンクリート近似色



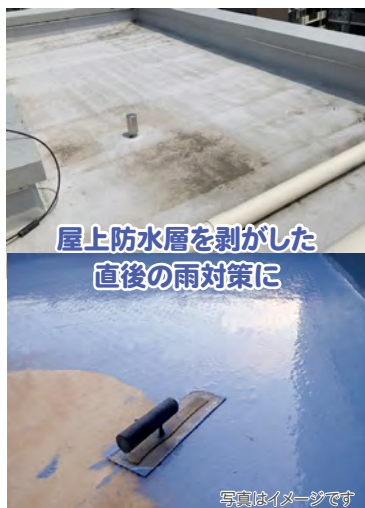
カタログ  
はこちら

新商品

ポリマーセメント系仮防水材

ユニオン建材工業株式会社

## EX-仮防水



屋上防水層を剥がした  
直後の雨対策に

### 防水層 改修工事中の漏水対策に

- 特長**
- ① 改修工事で既存防水層を撤去し、次の防水層を施工するまでの間の雨漏り対策に最適です。
  - ② ポリマーセメント系でローラーや刷毛、コテ等でスムーズに施工可能。
  - ③ 各種下地への付着性に優れています。
  - ④ 透水性試験による漏水がありません。

**用途** 防水層改修工事中の仮防水兼下地調整

**容量** EX- 仮防水 混和液 : 18Kg  
EX- 仮防水 紛体 : 12Kg

防水  
工事

既存防水層  
を撤去

EX-仮防水  
雨対策に仮施工

次の防水層  
を施工



カタログ  
はこちら

写真はイメージです

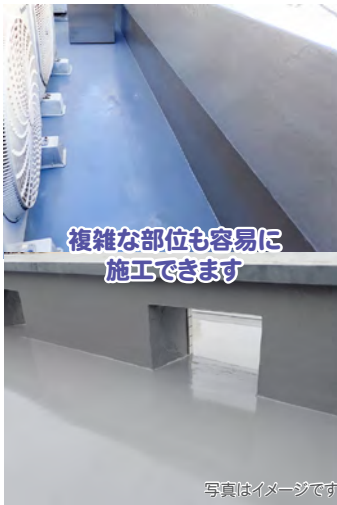
# NEW PRODUCT

新商品

水性自己架橋形 1液アクリルウレタン塗膜防水

スズカファイン株式会社

## アクアボウスイNEO



### HALS 配合で従来型より耐候性がワンランクアップ

- 特長**
- ① ベランダなどの小面積の施工に適した 1液水性タイプです。
  - ② 光安定剤 (HALS) を用いた、強じて光沢保持力の高い塗膜です。
  - ③ 溶剤系防水材に匹敵する、シームレスな防水層を形成する自己架橋タイプ。
  - ④ 耐亀裂性に優れた弾性があり、耐久性に優れます。

**用途** ベランダ、開放廊下、小規模な屋上の防水および美装

**容量** 16Kg、4Kg

**色相** 標準色 2色、遮熱色 1色  
(仕上り 3分ツヤ)

※下塗りにはアクアボウスイ NEO 専用の  
「アクアボウスイプライマー」をご使用ください。



新商品

マスキングテープ

ニチバン株式会社

## シーリングマスキングテープ(躯体用) No.2564



### 巻き戻しが軽く、作業性がアップします

- 特長**
- ① 巻き戻しが軽く繰り出しやすいため、作業性が良好です。
  - ② 平滑面、凹凸面ともに貼った時に浮きにくいです。
  - ③ コーナー折り返し部分の厚みを軽減します。
  - ④ 耐プライマー性に優れ、落とし目地でもテープを剥がす際に切れにくいです。

**用途** サッシ、タイル、コンクリートおよび塗装面などの  
シーリング時のマスキング



入数	品番	幅 (mm)	長さ (m)	個装 (巻)	中箱 (巻)
	2564-18	18	18	7	70
	2564-21	21	18	6	60
	2564-24	24	18	5	50
	2564-50	50	18	2	20

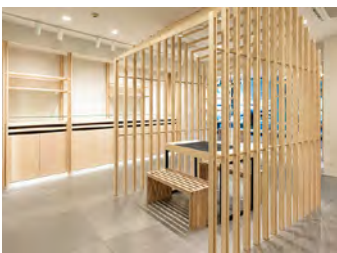


新商品

内装用水性塗料

アシュフォードジャパン株式会社

## 塗るテクスチャー シリーズ



### コンクリートに塗るだけ 「メタル」「ストーン」「ウッド」を表現

- 特長**
- ① コンクリート壁や床に異なる質感を表現できます。
  - ② コンクリートを強化し、白い粉塵の発生を防止します。
  - ③ 水性で取り扱いやすく、シックハウス告示対象外です。
  - ④ 摩耗した際は、塗り重ねるだけで簡単にメンテナンスできます。

**用途** 商業施設、公共施設、店舗、住宅の内部コンクリート面の意匠塗装

	メタル	ストーン	ウッド
内容量	2.475Kgセット (ベース剤・色剤)	5.04Kgセット (ベース剤・色剤・石の質感剤)	5.44Kgセット (ベース剤・色剤・木の質感剤)
カラー	シルバー、ブロンズ シャンパンゴールド ガンメタリック	ホワイト、アッシュ トープ、ブラック	ホワイトオーク、ナチュラルオーク チーク、ウォールナット
塗布面積	約 8㎡	約 12㎡	約 12㎡



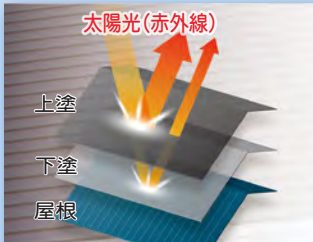
# NEW PRODUCT

新商品

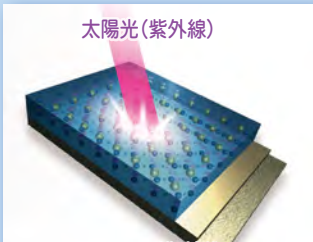
弱溶剤形2液ハルスハイリッチシリコン樹脂系高日射反射率塗料 関西ペイント株式会社

## アレス ダイナミックルーフ遮熱

赤外線と紫外線から屋根を護る



下塗と上塗、2つの塗膜で赤外線を反射



ラジカル制御技術で紫外線による塗膜劣化を抑制

太陽から降り注ぐ赤外線と紫外線をコントロール

- 特長**
- ① 下塗と上塗の双方で赤外線を反射させる、「ダイナミックIRブロック技術」で屋根の表面温度の上昇を抑えます。
  - ② ラジカル制御技術により塗膜の劣化を防止し、抜群の耐候性を発揮します。
  - ③ 親水化技術の採用により超低汚染を実現。
  - ④ 高性能シリコンレジンによる超光沢でツヤも長持ちします。

- 容量**
- 〈上塗〉アレスダイナミックルーフ遮熱  
15Kgセット(ベース13.5Kg、硬化剤1.5Kg)
  - 〈下塗〉アレスダイナミックプライマー遮熱  
16Kgセット(ベース14.4Kg、硬化剤1.6Kg)

**色相** 標準色15色



カタログ  
はこちら



シモダマ  
おすすめ商品

上下兼用速乾型フタル酸樹脂系塗料

## オールインワンフタルミー オールインワンフタルミーEB-01

大信ペイント株式会社

さび止め不要の仕上げ用塗料

- 特長**
- ① 上下兼用なので塗料の使用量を減らせ、廃棄物削減にもつながります。
  - ② ノンクロム系の防錆顔料を添加し、長期にわたり強力な防錆力を発揮します。
  - ③ EB-01は特化則対応品なので、作業への負担を減らせます。

**用途** 産業機械、建築資材、重機、鉄道部品、工場営繕  
ユニットハウス、シャーシー、コンペアー等の修繕塗装

**容量** 15Kg **色相** 白色および各色



幅広い用途に使えます

おすすめポイント

オールインワンフタルミーはフタル酸樹脂塗料の防錆顔料をマッチさせた、さび止め不要の仕上げ材です。「EB-01」は特化則に対応しており、従来のフタル酸樹脂塗料の需要において、時代の要請にあった展開が可能です。

上下兼用なので、工程短縮も実現でき、建機の修繕や産業機械塗装に数多く採用されているほか、店舗の商品陳列棚の塗装にも検討されるなど、幅広い用途にお使いいただけます。スプレー塗装だけでなく、専用シンナーを用いることで、刷毛・ローラー塗装も可能です。



中部営業所長 川井 圭一郎

株式会社 シモダマ

本社 〒135-8303 東京都江東区森下3-8-11  
☎03-3632-1681(大代表) FAX03-3632-2148

東京支店 ☎03-3632-1682	東北営業所 ☎0197-66-6721	神奈川調色センター ☎045-959-6051
神奈川営業所 ☎045-959-6051	仙台営業所 ☎022-788-3961	埼玉調色センター ☎048-479-4011
埼玉営業所 ☎048-479-4011	静岡営業所 ☎054-349-6711	千葉調色センター ☎043-444-4851
千葉営業所 ☎043-444-4851	中部営業所 ☎0565-47-1681	つくば調色センター ☎029-841-5600
つくば営業所 ☎029-841-5600		西東京調色センター ☎0426-21-2011
西東京営業所 ☎0426-21-2011	配送センター ☎03-3632-1682	仙台調色センター ☎022-788-3961
北関東営業所 ☎0270-40-0141	東京調色センター ☎03-3632-1682	静岡調色センター ☎054-349-6711

商品のお求め、ご相談は当社へ

# 外壁に 水性艶消し塗料を選ぶ

最近シックなデザインやモダンな建物が増えてきており、それに合わせて外壁の塗装に、マットな仕上がりの「つや消し塗料」を選ぶニーズが増えています。特に和風やモダンなデザインの建物には、つや消し塗料がよく合います。

マットな質感

落ち着き

## つや消し塗料が好まれる傾向に

“つや”はグロス値や光沢度が使用されます。グロス値とは、平面に60度の角度から光をあてた量を100%とした時に、跳ね返ってきた光の量が何%か、という値です。グロス値が高ければ「つや有り」、低ければ「つや消し」となります。つやを抑えた仕上がりは、落ち着いた、品のある外観を演出します。建物のデザインや性能面の違いを理解し、「つや消し塗料」を選択してみてはいかがでしょうか。

モダン

### 大日技研工業株式会社

一液型無機質系塗料

#### ランデックスコート P-5000・PB-5000

- 特長**
- ◆ 特殊な変性無機高分子複合体がマット調のセラミック高密度塗膜を形成します。
  - ◆ 高い耐久性と疎水性で外部からの水をシャットアウトしコンクリートを保護します。
  - ◆ 塩害、凍害、アル骨反応、中性化を防ぎます。

**容量** 20Kg

**色相** 標準色20色

PB-5000は防カビ・防藻性能がより高いです

### 山本窯業化工株式会社

セラミック配合水性シリコン遮熱型仕上材

#### ハイシーアートSi・VM

- 特長**
- ◆ 有色陶磁器質骨材や天然石細粒による無機質感ある落ち着いた仕上がります。
  - ◆ 遮熱タイプのため室内温度の上昇を抑えます。
  - ◆ Siは耐候性に優れ、VMは超高耐候性・低汚染性を発揮します。

**容量** 16Kg

**色相** 標準色12色

遮熱効果も期待できる仕上げ材です

### 日本ペイント株式会社

1液水性ラジカル制御形ハイブリッド高耐候性つや消し塗料

#### パーフェクトトゥルーマツト

- 特長**
- ◆ トゥルーマツトはわずかなツヤも残らない真のつや消し塗料です。
  - ◆ ラジカル制御技術を採用し、紫外線による塗膜劣化を防ぎます。
  - ◆ 特殊顔料を使用し、「ヘアクラック制御」と「緻密な塗膜構造」を両立しました。

**容量** 15Kg、4Kg

**色相** 各色

わずかな奥ツヤも残りません

### アイカ工業株式会社

1液水系アクリルシリコン樹脂系塗料

#### ジョリパットフレッシュ シリーズ

- 特長**
- ◆ ジョリパットの風合いを残した、マットな砂壁調に仕上がります。
  - ◆ 高親水性塗膜が、汚れの付着を防ぎます。
  - ◆ 紫外線に強く耐候性がよい樹脂を使用。
  - ◆ スタンダード(JQ-800)、遮熱(JQ-810)、高耐候(JQ-820)の3タイプがあります。

**容量** 20Kg

**色相** ジョリパットフレッシュ(JQ-800):標準色127色  
ジョリパットフレッシュクール(JQ-810):標準色89色  
ジョリパットフレッシュ<sup>ハイブリッド</sup>OO(JQ-820):標準色127色

### 関西ペイント株式会社

高耐候 1液水性アクリルシリコン樹脂つや消し塗料

#### アレス シルクウォール

- 特長**
- ◆ マイクロパウダー技法を用いたつや消し技術により、表面がやさしい質感になります。
  - ◆ 特殊防汚成分が長期間、美観を保ちます。
  - ◆ 経年での耐フレ性に優れ、高い耐久性を有します。

**容量** 15Kg、4Kg

**色相** 各色

穏やかで優しい仕上がります。

### エスケー化研株式会社

撥水性超耐候形特殊シリコン変性樹脂塗料

#### セラミガードNEO

- 特長**
- ◆ 光安定剤を複合化した特殊シリコン変性樹脂により高い撥水機能を有します。
  - ◆ 従来の撥水塗料より、塗装直後から撥水性を発揮します。
  - ◆ 透湿機能が内部結露・凍害を防ぎます。

**容量** 20Kg、4Kg

**色相** 各色

雨や凍害から建物を守ります

### スズカファイン株式会社

超撥水高耐候形水性つや消し塗料

#### ビーズコート シリーズ

- 特長**
- ◆ ハスの葉に似た微細突起構造の塗膜を作り超撥水性能で建物を美しく保ちます。
  - ◆ 塗膜中のナノサイズの細孔を通し、建物内部の水蒸気を発散。結露を防ぎます。
  - ◆ ラジカル制御技術で耐候性に優れます。

**容量** 商品による

**色相** 各色

フッ素樹脂、シリコン樹脂、無機系タイプがあり、外壁から屋根までラインナップ豊富です

### 水谷ペイント株式会社

無機系ナノテク水性壁用塗料

#### ナノコンポジットW・F

- 特長**
- ◆ 無機成分と有機成分をナノレベルで複合し超低汚染性と耐久性を両立しました。
  - ◆ セルフクリーニング機能で塗膜が長く美しく保ちます。
  - ◆ ナノテクで強じんな塗膜を形成します。

**容量** 15Kg

**色相** 標準色30色

1ナノメートルは100万分の1ミリメートル。極小世界の技術が詰まっています

### 大同塗料株式会社

水性無機系仕上げ塗材

#### スムーズプラスター

- 特長**
- ◆ 無機の有するつや消しの自然な風合いに仕上がる、しっくい調塗料です。
  - ◆ 吸水防止性と撥水性で、カビや汚れの付着を抑えます。
  - ◆ 透湿性有し基材の呼吸性を損ないません。

**容量** 15Kg

**色相** 標準色14色、各色(淡彩)

しっくい壁や塗膜が膨れやすいスタッコの塗替えにもおすすめ

### 菊水化学工業株式会社

無機・有機ハイブリッド艶消し塗料

#### ナノペイントシリーズ

- 特長**
- ◆ 超微粒子の無機成分を塗膜表面に配列、親水性を発揮し汚れを付きにくくします。
  - ◆ スタンダード品、微弾性タイプ、弾性タイプがあり基材に合わせて選択できます。

**容量** ナノペイント:16Kg

ナノペイントフレックス上塗:主材15Kg、硬化剤1Kg  
ナノペイントネオ上塗:主材15Kg、硬化剤1Kg

**色相** 標準色28色