



新商品

変性エポキシ樹脂下塗り塗料

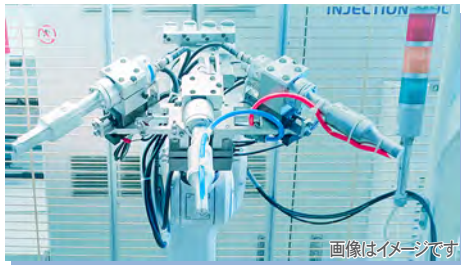
日本ペイント株式会社

ハイポン20デクロ クリーンルーム用



画像はイメージです

塗膜から出る揮発性ガスが速く放散されます



画像はイメージです

ホルムアルデヒド放散等級はF☆☆☆☆です

精密機器製造工場クリーンルームに最適

特長

- ① クリーンルームの汚染原因の一つ揮発性ガスを早期に放散します。
- ② 刷毛・ローラー・エアレスいずれの塗装性も良好です。
- ③ 変性エポキシ樹脂塗料で2種ケレン面にも優れた防錆性と密着性を示します。
- ④ JIS K 5551 構造物さび止めペイントC種1号2号相当の性能を持っています。

用途

精密機械工場クリーンルームなどアウトガスの早期放散と防食性が要求される個所の下塗り

適用下地

鉄、ステンレス、溶融亜鉛めっき
電気亜鉛めっき、アルミ

容量

20Kgセット(塗料液17Kg、硬化剤3Kg)

色相

グレー(N-70 近似)



カタログはこちら

新商品

窯業系サイディング塗替用 ラジカル制御形水性1液多彩仕上塗料

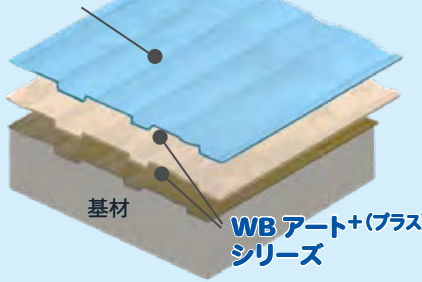
スズカファイン株式会社

WBアートF+ / WBアートSi+ (プラス)

WBアート工程簡略工法

【シーラーレスの3工程】

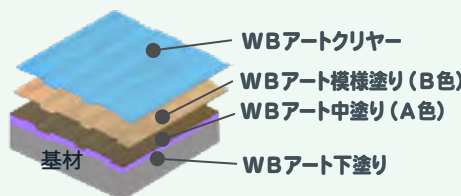
WBアートクリヤー



基材

WBアート+(プラス)シリーズ

従来の2色仕上げ4工程



基材

WBアートクリヤー

WBアート模様塗り(B色)

WBアート中塗り(A色)

WBアート下塗り

サイディング多彩仕上げの工程簡略工法

特長

- ① 高意匠サイディングボード塗替用シリーズ「ウォールバリア」の多彩仕上げ工法の中塗りです。
- ② 従来の4工程から3工程に簡略化できます。
- ③ 専用ローラーカバーを使った多層構造の塗膜と特殊クリヤーによる絶妙な風合いをもつ上質な仕上げです。
- ④ 特殊アンカー添加剤による強固な付着力を備えたシーラーレスの省工程タイプです。

用途

高意匠サイディングボードの塗替え

容量

WBアートF+ 16Kg、3Kg WBアートSi+ 16Kg、3Kg

色相

標準色2色仕上げ25色 / 3色仕上げ10色

◆ 認定施工店専用材料です。

◆ 既存塗膜がある窯業系サイディングボード塗替え限定工法です。

◆ 無機系建材、新設サイディング、金属サイディング、難付着サイディングボードにはそれぞれ適した下塗りが必要です。

NEW PRODUCT

新商品

室内木部用塗料

株式会社W & Lユニオン

EG PRO シリーズ



画像はイメージです



画像はイメージです

市場ニーズに応えた バリュアブルな塗料

■ **ファインフラットEG-PRO** “プロ”にふさわしい高級感のある仕上げ

容量 20Kgセット (主剤16Kg、硬化剤4Kg)

3分ツヤ消/半ツヤ消/7分ツヤ消
全ツヤ消/120%消/150%消

■ **ウレタンサンジングEG-PRO** 高級仕上げ重視の透明感のある仕上げに

容量 32Kgセット (主剤16Kg、硬化剤16Kg)

■ **ウレタンサフェーサーEG-PRO** 乾燥性と肉持ち性を両立した
最先端サフェーサー

容量 48Kgセット (主剤32Kg、硬化剤16Kg)

20Kgセット (主剤16Kg、硬化剤4Kg)

用途 一般木工、工芸品、家具、建築内装など



カタログ
はこちら

新商品

耐水研磨紙

株式会社コボックス

タスイペーパー ボネーガ



しなやかさと強さを兼ね備えた ストレスフリーな研磨紙

- 特長**
- ① ソフトな基材を使用しており、曲面への馴染みが抜群です。
 - ② 折り目に割れが起きにくく、深い傷が入りません。
 - ③ 折って使用する場合も裏すべりしません。
 - ④ 優れた切削性、耐久性が作業効率を高めます。

用途 自動車補修塗装、金属製品、木工製品などの
下地研磨から仕上げ研磨まで

包装数 100枚 (小箱)

- ◆ ボネーガは耐水ペーパーSCの在庫が無くなり次第、順次切り替えとなります。
- ◆ 粒度により耐水ペーパーSCが出荷されることがあります。
- ◆ またボネーガと耐水ペーパーSCが混在する時期がございます。



カタログ
はこちら

新商品

内部厚付け用エマルジョン系パテ

関西パテ化工株式会社

練 極 ~れんごく~



かつてない滑らかさ しっかり決まる塗り心地

- 特長**
- ① 厚付けパテでありながら、滑らかでよく伸びます。
 - ② 研磨しやすく仕上りもきめ細やかです。
 - ③ 一発仕上げが可能です。

用途 石膏ボード目地処理およびその他、内装用ボード目地処理
内装用各種ボードの面違いの処理および各種壁面不陸調整
内装用各種ボード面ビス頭処理および出隅コーナー補強材の処理

容量 6Kg

下地適正 石膏ボード、ケイカル板、合板、その他内装ボード



カタログ
はこちら

NEW PRODUCT

新商品

格子貼り工法用

ニチバン株式会社

せこたん積層養生テープ CM-9041

格子貼り工法使用例



4層構造のテープで、養生材の「貼付け・カット」が楽に

- 特長**
- ① 養生テープ4層になっており、養生材の貼り付け、カットする工程が1回で済みます。
 - ② テープをはがす際の切っ掛けが視認しやすく、剥がしやすいです。
 - ③ 一層ごとの剥離が可能です。

用途 コンクリート床版補強工法の一つ、連続繊維シート接着工法（格子貼り）用

サイズ 幅80mm×長さ10m 8個入り
幅130mm×長さ10m 8個入り



色相 桃色・緑色・青色・黄土色（4層構造）



商品説明動画
はこちら

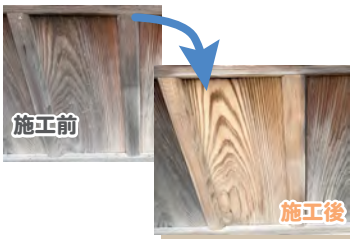
新商品

白木用洗剤1液タイプ

株式会社ミヤキ

ハヤブサ

施工例



白木のアク洗いを1液で行えます

- 特長**
- ① 通常の3工程のアク洗いを、ハヤブサだけで行えます。
 - ② 1工程の作業で木材の幅広い汚れを簡単に除去できます。
 - ③ 毒劇物を含まない普通物タイプです。

用途 古家増改築後のアク・シミ・カビ・日焼け・汚れ落とし
新築美装時の簡易的なアク洗い

容量 18L、4L



- ◆ 無垢木材(塗装されていない木材)対象です。オイルステイン等が塗装されている場合は効果がありません。
- ◆ 長年蓄積した木材汚れを落とす場合は、3工程による『あく洗い自慢』をお使いください。



カタログ
はこちら

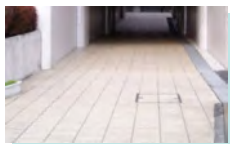
新商品

水性床用透明防滑仕上材

株式会社セブンケミカル

水性ホゴコンエースMS-F

施工例



ニーズに合わせハード骨材・ソフト骨材を選べます

- 特長**
- ① 転倒防止に有効な特殊透明硬質骨材を使用し、美観を損なわずすべり止め効果の高い床になります。
 - ② 建築用塗料として実績のあるウレタン樹脂を使用しています。
 - ③ 冬場（10℃）でも2時間で指触乾燥がOKです。夏場（30℃）なら30分で次工程に移れます。
 - ④ 特殊な硬化剤を用いて耐水性を強化しています。

用途 建物内外の床用表面仕上げ材（防滑）

容量 ハード骨材セット16Kgセット、5.3Kgセット
ソフト骨材セット15.3Kgセット、5.1Kgセット

色相 透明（ツヤ有り、ツヤ消し）



施工動画
はこちら
（メタル）

NEW PRODUCT

新商品

速乾1液弱溶剤変性エポキシさび止め塗料

関西ペイント株式会社

アレス ダイナミック 1液プライマー



太陽から降り注ぐ赤外線と紫外線をコントロール

- 特長**
- ① 鉄、亜鉛メッキ、ステンレス、金属サイディング、木部に塗装可能。多用途で使いやすいです。
 - ② 特殊防錆顔料が素早くダイナミックバリヤー層を形成し腐食因子を遮断し、優れた防食性能を発揮します。
 - ③ 付着性に優れる変性エポキシ樹脂と特殊防錆顔料が2液さび止め塗料に迫る性能を示します。
 - ④ 速乾性で作業効率が高く、その日の内に上塗り塗装が可能です。

用途 金属サイディング、金属屋根、鉄部・亜鉛メッキ面、木部のさび止め、下塗り塗装

旧塗膜適性 弱溶剤系旧塗膜全般に適用可能

容量 16Kg、4Kg(黒さび色は16Kgのみ)

色相 白、グレー、赤さび色、黒さび色



カタログはこちら



シモダマン
おすすめ商品

長期耐久型ハイクオリティシーリング材

オート化学工業株式会社

オートイクシード

驚異の耐用年数 超高耐候久次世代型シーリング材

- 特長**
- ① 特殊高耐久ポリマー「LSポリマー」を配合することでこれまでにない耐久性と耐候性を実現しました。
 - ② 経年で流出する可塑剤を配合せず、優れた柔軟性を持ち、経年による硬質化を防ぎます。

用途 窯業系サイディングの外装目地、PCaパネル・RC目地、タイルや石目地などのシーリング

荷姿 320mlカートリッジ×10本/箱
(付属品: 100mlプライマー1缶、刷毛1本)
6Lペール×2缶/箱
(付属品: 100mlプライマー4缶、刷毛2本)

色相 標準設定色カラーサンプル帳(別売)対応



カタログはこちら

おすすめポイント

オートイクシードは超耐久型シーリング材の業界の先駆けとして登場し、10年以上の販売実績があります。

数多くの標準色が用意されているので、外壁に合わせた色をお選びいただけます。また塗装下地として使われるケースも多く、淡彩色系の塗料の下地には『プラスターベージュ』がおすすめです。塗料が割れた際に

ホワイト系やグレー系よりもベージュ系のほうが目立ちにくいからです。実際に某大手ハウスメーカーでも塗装下地として採用されています。露出でも、塗装下地でもお使いいただけ、おすすめです。



つくば営業所 所長 中村 史展

株式会社 シモダ

本社 〒135-8303 東京都江東区森下3-8-11
☎03-3632-1681(大代表) FAX03-3632-2148

東京支店 ☎03-3632-1682	東北営業所 ☎0197-66-6721	神奈川調色センター ☎045-959-6051
神奈川営業所 ☎045-959-6051	仙台営業所 ☎022-788-3961	埼玉調色センター ☎048-479-4011
埼玉営業所 ☎048-479-4011	静岡営業所 ☎054-349-6711	千葉調色センター ☎043-444-4851
千葉営業所 ☎043-444-4851	中部営業所 ☎0565-47-1681	つくば調色センター ☎029-841-5600
つくば営業所 ☎029-841-5600		西東京調色センター ☎0426-21-2011
西東京営業所 ☎0426-21-2011	配送センター ☎03-3632-1682	仙台調色センター ☎022-788-3961
北関東営業所 ☎0270-40-0141	東京調色センター ☎03-3632-1682	静岡調色センター ☎054-349-6711

商品のお求め、ご相談は当社へ

塗料で未来が変わる

特別な機能をもつ 建築・汎用コーティング材

建築・汎用塗料やコーティング材は建物や基材の美観や保護する役割を持ちます。近年はそれだけにとどまらず、遮熱、撥水、防汚など+αの機能を備えることで革新的な進化を遂げています。美観を保ち建物を保護するという枠を超えて、用途や使用シーンが広がり、新たな可能性が切り拓かれています。

社会に新しい技術と未来を届ける

特別機能を持つ塗料・コーティング材は未来の建築・インフラ・産業分野において、耐久性や保水性、また持続可能性を向上させ私たちの生活をより快適で安全なものに変えていくでしょう。

未来を刷新し、塗料の新たな可能性を拓く商品をピックアップしました。



塗料の常識を超えた伸縮性と柔軟性
ゴム素材にも塗れる、伸びる塗料?!

高藤塗料株式会社

ウレヒーロー ラスクリ

伸縮性・柔軟性に特化した特殊塗料

- ◆ ゴム素材やスポンジなど伸縮素材に塗装でき、伸ばしたりねじっても塗膜がひび割れません。
- ◆ 多種素材(ゴム、プラスチック、金属、ガラス)に密着。
- ◆ スリップ性に優れ、耐汚染性に強い。

混合比 主剤:硬化剤=10:1

カラー ホワイト、ブラック、レッド、011エロー
012メジャムエロー、ブルー、グリーン
サビ、オーカー、メタリックシルバー(2種)
クリアー、蓄光黄緑、蛍光色、カラークリアー
偏光色、他調色可、ツヤ消し可

蓄光と蛍光を兼ねる
かつてない水性蓄光塗料

アルファペイント株式会社

ルミアルファコート

水性蓄光塗料

- ◆ 世界最高水準の輝度。最大12時間の残光能力を発揮します。
- ◆ 複雑な構造物や凸凹のある被塗物など、形状を選ばず光らせる事が可能です。
- ◆ 屋外で長期間使用を目的に開発された耐水性蓄光顔料を使用しています。

容量 1Kg

色相 イエロー、レッド、オレンジ、ホワイト、蓄光色

新世代ペイントテクノロジー

「抗ウイルス・抗菌機能を有し、
感染拡大防止を実現するコーティング技術」

日本ペイント株式会社

PROTECTON インテリアウォール VK-500

室内用高性能(抗ウイルス・抗菌・消臭)コーティング剤

- ◆ 塗るだけで塗膜表面に付着したウイルスや菌を抑制。
- ◆ 特殊吸着材の働きによって塗膜面が室内の嫌なにおいを吸着します。
- ◆ PIAJ認証取得(抗ウイルス・抗菌)
SIAA認証取得(抗ウイルス・抗菌)

容量 15Kg、3Kg

色相 淡彩各色(ツヤ消し)

ハスの葉の撥水構造からヒントを得た
科学のチカラで建物を汚れから守る

スズカファイン株式会社

ビーズコート シリーズ

超撥水高耐候形つや消し塗料

- ◆ ハスの葉に似た微細突起構造の塗膜を作り超撥水性能で建物を美しく保ちます。
- ◆ 塗膜中のナノサイズの細孔を通し、建物内部の水蒸気を発散。結露を防ぎます。
- ◆ ラジカル制御技術で耐候性に優れます

容量 商品による

色相 各色

次世代ライニング剤ポリウレタ樹脂塗料
圧倒的な強度と柔軟性

日本特殊塗料株式会社

NTスプレータイプU

上水・防食・防水用コンクリート保護塗料

- ◆ いま注目のポリウレタ樹脂塗料です。
- ◆ 塗布後すぐ硬化するため、工期短縮も可能です。
- ◆ 2液型衝突混合式スプレー塗装機により施工効率がよく省力化に役立ちます。材料管理と品質の安定的確保も可能です。

容量 41Kgセット(主剤21Kg、硬化剤20Kg)
410Kgセット(主剤210Kg、硬化剤200Kg)

色相 グレー、ブルー

塗料初の腐食電流(3つの電流パターン)を
抑制し金属の腐食を防ぐ

新しい技術でインフラ改修を最適化

関西ペイント株式会社

ルビゴール

腐食電流抑制型特殊水性エポキシ樹脂塗料

- ◆ さび残存面に塗装しても、従来の防食塗装システムと同等以上の長期防食性能を発揮します。
- ◆ 環境に配慮した水性塗料で、鉛・クロムフリーです。
- ◆ NETIS(新技術情報提供システム)に登録

容量 16Kgセット(主剤14.5Kg、硬化剤1.5Kg)
4Kgセット(主剤3.63Kg、硬化剤0.37Kg)

色相 グレー

塗装表面の擦り傷を
特殊な塗膜構造で修復!!

玄々化学工業株式会社

S-MATT (エスマット)

2液型木部用塗料

- ◆ 優れた自己修復性で基材の擦り傷を復元します。
- ◆ 簡単に塗装筋のないウルトラマット仕上げが可能です。
- ◆ 擦り傷などが付きにくい、耐擦傷性能の塗膜です。

容量 水性タイプ:6Kgセット
(主剤5Kg、硬化剤1Kg)
溶剤タイプ:15Kgセット
(主剤10Kg、硬化剤2.5Kg×2)

色相 クリヤー(ツヤ消し)

溶融亜鉛めっきの
不めっき剤は新時代へ

日新インダストリー株式会社

めっきガード

水性1液耐薬品性・溶融亜鉛めっき用不めっき剤

- ◆ 溶融亜鉛めっき処理で「めっき」を施さない部分、「不めっき処理」を楽に行えます。
- ◆ 溶融亜鉛めっき工程の脱脂と酸洗いにたえられます。
- ◆ 作業環境規制に対応した環境対応製品です。
- ◆ 優れた耐薬品性で腐食防止としても使用可能です。

容量 16Kg、4Kg

色相 グレー