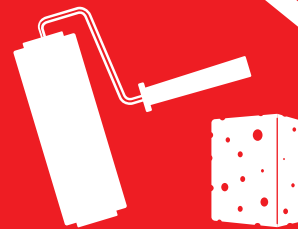




スポンジローラーで
塗ってはがせる!!

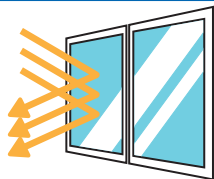


水性 遮熱ペイント

窓ガラス用

TURNER
高機能
シリーズ

省エネ



日射熱^{※1}をカットし
温度上昇を抑える!

日射熱
カット^{※2} 98%
UVカット^{※3}

※1: 太陽の光によって生じる熱線

※2,3: 詳細は裏面に記載

安心

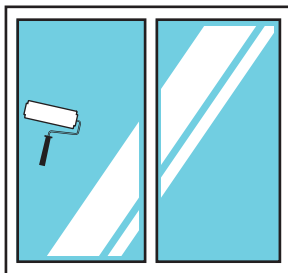


水性で安心の
シックハウス対策品!

(社)日本塗料工業会登録
登録番号 : T02062
<https://www.toryo.or.jp>

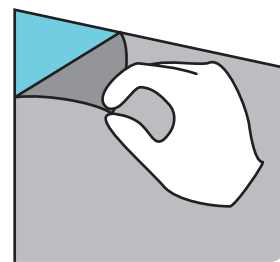
コスパ

約90cm×200cmの
窓2枚分に塗れる!



塗ってはがせる

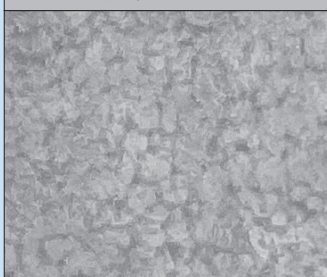
不要になったら簡単に
めくってはがせる!



窓ガラスを凹凸模様にし、外から見えにくくする!

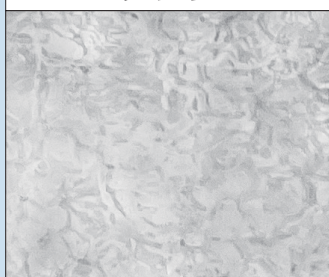
目隠し度合いで選べる2色

シルバー



58%
日射熱カット^{※2} しっかり目隠し
夜は鏡面風に

クリアー



38%
日射熱カット^{※2} 適度なスケ感
明るさキープ

※2: 詳細は裏面に記載



使い方を動画でチェック!
QRコードよりご覧ください



スポンジやローラーで塗ってはがせる!!

遮熱ペイント

窓ガラス用



■ 塗装仕様

塗布量 (330g)	塗回数 (回)	塗装方法	乾燥時間 (気温 25°C)
約2.7~4.1 m ²	1	スポンジ、ローラー	1~2 時間

特長

- 日射をさえぎり室内の温度上昇を抑える
- 紫外線カットで色褪せを抑える
- 模様(凹凸)ガラス調に仕上がりに目隠し効果
- ローラーやスポンジで簡単に塗れる
- 不要になったら簡単にはがせる

使用方法

窓の内側(室内側)に塗装します

- ①窓ガラスの汚れをふき取ります。
- ②窓枠や床面など塗料が付着すると困る部分にマスキングテープを貼る、新聞紙を敷くなどします。
- ③中身をよくかき混ぜます。
- ④ガラス面に塗っていきます。
【ローラーで塗る場合】
ローラーでまんべんなく塗り広げ、塗装面が均一な凹凸模様になるようにローラーでならします。※広い面積を塗るときはローラーが便利です。
【スポンジで塗る場合】
円を描くように均一に塗り広げます。次に塗装面をスポンジで軽くたたきながら均一な凹凸模様に仕上げます。
- ⑤塗料が乾く前にマスキングテープを取り除きます。

詳しい使い方を動画でご紹介しております。
右記QRコードを読み取ってご覧いただけます。



取扱い上の注意

- 用途以外に使用しないでください。
- 温度5°C以下、湿度85%以上の条件下で使用しないでください。
- 自動車の窓ガラスには使用できません。
- 網入りガラスには使用できません。
- ガラス用飛散防止シートや樹脂製のガラスに塗った場合、塗膜ははがせません。
- 結露した場合、塗膜が白く濁る場合があります。
- 光の射し込み方によっては、塗膜が白く見える部分があります。
- 使用時および使用後の換気を充分に行ってください。
- 水で薄めて塗装すると凹凸模様に仕上がらないことがあります。
- 塗装の際、手が荒れないよう手袋を使用してください。
- フタを開ける時は、中身がこぼれないように容器に手を添えてゆっくりと開けてください。
- 手や身体、衣服等について塗料は、その都度すぐに水と石けんで洗い流してください。

- 床にこぼした場合、乾く前に濡れた雑巾ですぐに拭きとってください。
- 使用した用具は、塗料が乾く前に水で充分に洗ってください。
- 開封後は、速やかに使い切ってください。
- 残った塗料はしっかりとフタをして、直射日光を避け、かつ5°C以下にならないよう冷暗所に保管してください。
- 子どもの手の届かない場所に保管し、誤飲、誤食、いたずらをしないよう注意してください。
- 塗膜をはがす際、はがしにくい場合は霧吹きなどで塗膜表面を濡らしてからタオルなどでこするようにしてはがしてください。
- 予告なく仕様変更する場合があります。

お手入れ方法

水で濡らして硬く絞った雑巾で塗膜表面を軽く拭いてください。洗剤は使用しないでください。

救急処置

- 誤って飲み込んだ場合は、できるだけ早く医師の診断を受けてください。
- 皮膚に付着した場合は、水と石けんで洗い落としとしてください。痛みや皮膚に異常がある時は、医師の診断を受けてください。
- 目に入った時は、直ちに水で洗い、できるだけ早く医師の診断を受けてください。
- 蒸気やガスなどを吸い込んで気分が悪くなった場合は、空気の清浄な場所で安静にし、必要に応じて医師の診断を受けてください。

仕様

品名：合成樹脂塗料
色名：シルバー・クリヤー
成分：合成樹脂(ウレタン)・水・顔料・有機溶剤
用途：窓ガラス用(室内側) ※網入りガラスは除く
薄めずにそのまま使用してください。

(社)日本塗料工業会登録	
登録番号	T02062
ホルムアルデヒド放散等級	F☆☆☆☆
問い合わせ先	https://www.toryo.or.jp

色名	容量	JANコード
シルバー	330g	4993453002713
クリヤー	330g	4993453002706

※2日射熱カット率：JIS A 5759の日射透過率試験に準じて測定をし、各波長780nm~2500nmにおいて次の計算式で日射熱カット率を算出した。日射熱カット率=100-((各波長の透過率×各波長の重係数の和)/各波長の重係数の和)

※3UVカット率：JIS A 5759の紫外線透過率試験に準じて測定をし、紫外線透過率を求めたのち、次の計算式でUVカット率を算出した。UV(紫外線)カット率(%)=100-紫外線透過率

