

# SHIMODA NEWS

## VOL. 248

株式会社 **シモダ**〒135-8303 東京都江東区森下3-8-11  
TEL 03-3632-1681 FAX 03-3632-2148

SUSTAINABLE DEVELOPMENT GOALS



シモダは持続可能な開発目標(SDGs)に貢献してまいります

新商品

### 磁器タイル用超低汚染形ターペン可溶2液形アクリルシリコン樹脂クリヤー 日本ペイント株式会社

## ファイングラシィSiクリヤーⅡ

タイル外壁面や目地を  
汚染からガッチリ守ります



写真はイメージです



写真はイメージです

### 磁器タイルと強力に密着します

- 特長**
- ① 化学結合により陶器・磁器タイルと強じんにも密着し外壁タイル面や目地を長く保護します。
  - ② 強固なシロキサン結合により、光沢低下や変色が極めて少なく高い耐候性を発揮します。
  - ③ 特殊セラミック成分による親水化技術が、非常にすぐれた超低汚染性を発揮します。
  - ④ 臭気がマイルドでさまざまな下地に塗装可能です。

**用途** 陶磁器タイル面・タイル目地の保護

**適用下地** 磁器タイル(釉薬あり・なし、どちらでも可)、陶器タイル

※風呂場のタイル面への施工は避けてください

**容量** 15kgセット(塗料液12kg、硬化剤3kg)  
3kgセット(塗料液2.4kg、硬化剤0.6kg)

**色相** クリヤー(ツヤ有り・3分ツヤ有り)



カタログは  
こちら

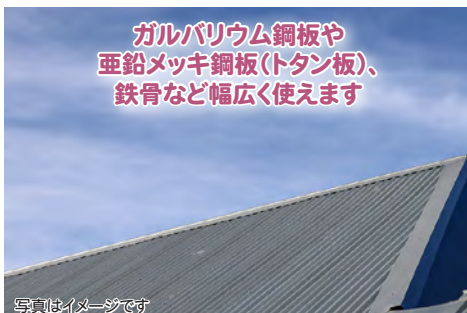
新商品

弱溶剤系2液型変性エポキシさび止め塗料

水谷ペイント株式会社

## エポック #2000NEO

ガルバリウム鋼板や  
垂鉛メッキ鋼板(トタン板)、  
鉄骨など幅広く使えます



写真はイメージです



### 優れた防錆力&ガルバ・アルミ塗装に対応

- 特長**
- ① 従来の2液型変性エポキシと同等以上の優れた防錆力。
  - ② ガルバリウム鋼板に対しても抜群の密着性を発揮します。
  - ③ 弱溶剤タイプで環境に優しく旧塗膜を侵しません。
  - ④ 塗料用シンナーで希釈可能です。
  - ⑤ ハケやローラー塗装でも上塗りの艶を十分に生かせます。

**用途** 金属屋根、鉄鋼構造物、階段手すり、ダクト類、各種タンク(外面)、工場パイプ類の下塗りさび止め塗装

**容量** 15kgセット(主剤13.5kg、硬化剤1.5kg)

**色相** 4色 | EM-90クリーム |  
EM-70グレー |  
EM-40ブラウン |  
黒



カタログは  
こちら

# NEW PRODUCT

新商品

浸透性コンクリート着色強化剤

AFJ株式会社

## ナノピクス



### 浸透着色技術が加わった浸透性コンクリート着色強化剤

- 特長**
- ① ナノカラー粒子がコンクリートに浸透し素地自体を着色します。
  - ② コンクリート表面を強化し、摩耗と粉じんの発生を抑制します。
  - ③ 使うほどに表面が緻密になり輝きを増します。

**用途** 屋内コンクリート床 **色相** 5色

**施工回数** 2回 (1stエージェント / 2ndエージェント 各1回)

サイズ	製品名	入数	施工面積	サイズ	製品名	入数	施工面積
Lセット	1st エージェント	18.4kg	120㎡	Sセット	1st エージェント	4.6kg	30㎡
	1st カラー	0.8kg×4			1st カラー	0.8kg	
	2nd エージェント	14.4kg	120㎡		2nd エージェント	3.6kg	30㎡
	2nd カラー	0.2kg×4			2nd カラー	0.2kg	

新商品

塗膜剥がし用ダイヤモンドカップ

株式会社呉英製作所

## ハガース4・厚膜ハガース4



### 下地がコンクリートの塗膜はこれで楽に剥がせます

- 特長**
- ① 古く頑固な塗膜も楽にサッと剥がしきります。
  - ② 切れ味が持続するので刃物交換の回数が少なく、作業者の負担を軽減します。
  - ③ 塗膜用ディスクペーパーとは段違いの研削性で作業スピードがアップします。
  - ④ 厚さ1mm以上の塗膜には厚膜ハガース4がおすすめです。

**用途** コンクリートに塗装されたウレタン、リシン、弾性アクリル、エポキシ等の塗膜剥がし

**サイズ** ハガース4 外径95  
厚膜ハガース4 外径95



厚膜を剥がすなら  
厚膜ハガース4がおすすめ



カタログは  
こちら

新商品

熱中症予防ウェアブルデバイス

Biodata bank

## 熱中対策ウォッチ カナリアPlus



労働安全衛生規則が改正し  
熱中症対策が義務化されています

### 熱中症対策の準備は万全ですか？

- 特長**
- ① 身体の熱の産出と放出から体温の上昇を推定し、リスクを検知します。
  - ② ワンシーズン5カ月使い切りタイプのため充電や設定等は不要です。
  - ③ 防じん・防水性能は国際規格IP67と安心感の高いランクです。
  - ④ アラーム音とLEDライト、振動の3つで異変を知らせます。

**サイズ** 幅27mm / 高さ13mm / 奥行45mm

**素材** 筐体: ABS樹脂 / ベルト部分: シリコン、ステンレス

**重さ** 約30g

音と光と振動で  
異変を知らせます



# NEW PRODUCT

新商品

高濃度亜鉛末塗料

ローバル株式会社

## ローバルアルファエコタイプ



写真はイメージです

周辺環境に配慮が必要な現場に適しています

### 3種規制非該当の環境対応 プレミアムジンクリッチ

- 特長**
- ① 有機則・特化則・PRTR法に非該当。作業員や周辺環境への配慮や作業環境の改善に適しています。
  - ② 可使時間の制限がなく配合作業が不要な1液タイプです。
  - ③ 30分ほどで乾燥するので作業の効率化がはかれます。
  - ④ 必要な量を無駄なく使える4つの容量をラインアップしています。

**用途** 鋼材のサビ止め、切断面や溶接部等のめっき補修、古くなった亜鉛メッキのリフレッシュ、工場内や屋内、住環境など、環境に配慮が必要な個所の塗装

**容量** 20kg、3.5kg、0.7kg、420ml (エアゾール)

**色相** メタリックシルバー



カタログはこちら

新商品

ステンレス溶接焼け取り・中性電解液

株式会社イチネンケミカルズ

## ステンブライト EH-45C



刷毛型電極対応



美しい仕上がり

洗浄性向上成分の添加により電解液残留のにじみを低減

### 従来品より性能をパワーアップしたステンレス表面処理剤

- 特長**
- ① 焼け取りする際の白ボケの大幅な低減により、自然な仕上がりになります。
  - ② 洗浄性を向上させる成分の添加により、電解液残留によるにじみ出しを大幅に低減しています。
  - ③ 刷毛型電極対応で、内側の角や狭い箇所など細部の焼け取りに威力を発揮します。
  - ④ 洗浄性が向上したうえ、大幅なコスト低減を実現しています。

**用途** ステンレス製品の表面処理、洗浄

**容量** 20L、4L



カタログはこちら

新商品

スポットクーラー

株式会社ワキタ

## MSC25L-1



タンク容量 5L

### 熱中症対策の強い味方

- 特長**
- ① 排水の少ない省ドレン設計です。
  - ② 取り外しが簡単な前面エアフィルターを採用しています。
  - ③ タンクは持ち運びやメンテナンスが楽なコンパクト設計です。

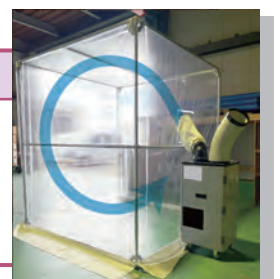
**用途** 工場・作業所・建設現場・野外テント・売店・店舗・厨房等の熱中症対策

**重量** 約35kg

### スポットクーラー用テント AS-SCT-1

スポットクーラーと併せて「簡易冷房室」を設置できます

- ◆ スポットクーラーを接続できます。
- ◆ 六角レンチ1本で簡単に組み立て可能です。
- ◆ 軽量で2名で容易に移動できます。



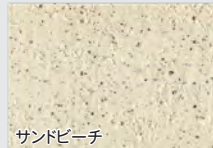
新商品

創作仕上塗材

山本窯業化工株式会社

## マデストーンVS / マデストーンVF

意匠性の高い仕上がりが楽しめます



### 創作仕上で建物を自由自在に演出

- 特長**
- ① 天然マイカや貝殻、天然石粒など、特殊な素材を使っており多彩な発色と立体感のある表現が可能です。
  - ② 高品質な樹脂が長期間、塗膜性能を維持し建物を保護します。
  - ③ オール水性の仕様で周辺環境の負荷を抑えられます。
  - ④ 高温で焼成着色した有色陶磁器質骨材で発色しているため、変退色が少なく施工時の色合いを長期間保持します。
  - ⑤ シリコンとフッ素の2タイプがあります。

**用途** マンション、商用ビルなどの外壁塗装

**適用下地** 新設モルタルしごき面、無塗装サイディング等

**容量** マデストーンVS: 20kg  
マデストーンVF: 20kg

**艶** ツヤなし



カタログ  
はこちら



## 一部製品の出荷停止についてのご案内とお詫び

中東情勢の影響を受け、シンナー類をはじめとする溶剤系原材料の調達環境が不安定な状況が続いており、塗料業界全体で供給面の影響が広がっています。

この影響により、現在、シンナーや一部の製品において、メーカー各社からの出荷停止が発生しております。

また、溶剤系製品に限らず、水性下塗り材を含む一部製品についても、出荷停止や受注制限が相次いでいる状況です。

このような状況の背景には、原材料供給の先行きに対する不透明感が高まる中で、生産・物流の各工程において需給バランスが一時的に崩れ、供給体制が需要に対応しきれない現状があります。

結果、本来必要とされる現場へ製品が円滑に供給されず、弊社におきましても入荷の見通しが立たない品目が発生しております。

日々厳しい工程管理や納期対応を求められる中、皆様には多大なるご心労・ご不便をおかけしておりますこと、大変心苦しく、深くお詫び申し上げます。なお、供給状況は日々変動しており、製品用途や現場条件によっては、代替仕様のご提案が可能な場合もございます。

少しでもお役に立てるよう最善を尽くしてまいりますので、現場の状況や困り事がございましたら、どうぞ遠慮なくご相談ください。

※本記事は 2026年5月1日時点 の情報に基づいて作成しています。

今回のように原材料の供給が不安定な状況がおこり得ることを考えて、条件次第では水性仕様への切り替えも一つの選択肢となります。水性仕様は、安定的に供給されやすく、また、作業者にとっても扱いやすく、施工場所や環境に配慮できるなどのメリットがあります。

一方で、下地条件や施工箇所の状態など注意点もあるため、すべての現場に適するわけ

ではありません。現状の入荷状況を踏まえつつ、仕様変更が可能かどうかを含め、現場ごとに最適なお提案ができるよう柔軟に対応してまいります。



東京支店 芳野 溪太郎

株式会社 シモダ

本社 〒135-8303 東京都江東区森下3-8-11  
☎03-3632-1681(大代表) FAX03-3632-2148

東京支店	☎03-3632-1682	東北営業所	☎0197-66-6721	神奈川調色センター	☎045-959-6051
神奈川営業所	☎045-959-6051	仙台営業所	☎022-788-3961	埼玉調色センター	☎048-479-4011
埼玉営業所	☎048-479-4011	静岡営業所	☎054-349-6711	千葉調色センター	☎043-444-4851
千葉営業所	☎043-444-4851	中部営業所	☎0565-47-1681	つくば調色センター	☎029-841-5600
つくば営業所	☎029-841-5600			西東京調色センター	☎0426-21-2011
西東京営業所	☎0426-21-2011	配送センター	☎03-3632-1682	仙台調色センター	☎022-788-3961
北関東営業所	☎0270-40-0141	東京調色センター	☎03-3632-1682	静岡調色センター	☎054-349-6711

商品のお求め、ご相談は当社へ

# 遮熱の“効き”は、汚れ対策が重要です

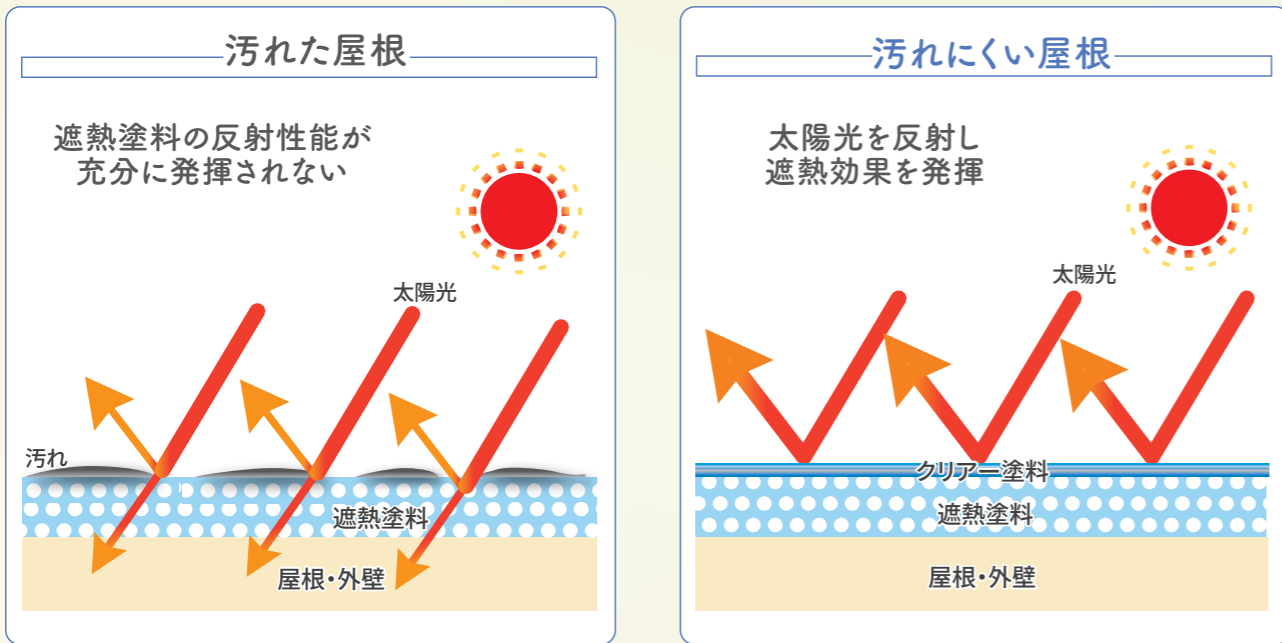
## 汚れ対策で、遮熱性能を長く保つ

夏前のこの時期から、遮熱塗料の効果をより確実に発揮させたいですね。

遮熱塗料は、表面に汚れが付着すると“反射性能”が低下してしまい、

本来の効果を発揮しにくくなることがあります。

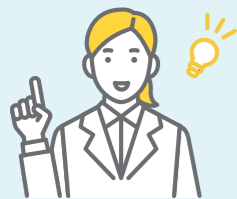
汚れが付きにくいクリアー塗料に注目し、遮熱性能を長く保つ製品をご紹介します。



### 遮熱性は表面環境で差が出ます

屋根や外壁は排気ガスや粉じんなどの汚染物質、さらに雨による汚れなどにさらされています。こうした汚れが太陽光の反射を妨げ、遮熱効果の低下につながります。

Q 汚れると、なぜ遮熱効果が低下するの？



付着した汚れが、太陽光の反射を妨げるためです。

Q なぜクリアー塗料を塗るの？



塗膜表面を保護し、さらに汚れの付着を抑えるためです。

低汚染性能のあるクリアー塗料を上塗りすることで、表面への汚れ付着を抑え、遮熱塗料の反射性能を保つことが期待できます。

汚れを防ぐことは、性能を守ることです。  
“遮熱の効き”は、その後で差がつきます。

## 汚れが付きにくくなる、クリアー塗料

大同塗料株式会社

### ハイルーフマイルドMUKI クリヤー

弱溶剤2液型無機系ハイブリッド屋根用塗料 上塗り材

#### 特長

長期間、光沢を保ち、また紫外線吸収性能がベースコートの退色を抑制することで、耐候性を維持します。

容量 15kgセット  
3.6kgセット

艶 ツヤ有り、ツヤ消し



カタログ  
はこちら

SG化学株式会社

### ダンネストクリーン

1液水性無機系低汚染コーティング剤

#### 特長

超親水性による超低汚染性コーティング剤。乾燥直後から機能を発揮し、外観を美しく保ちます。

容量 8kg



カタログ  
はこちら

株式会社ミラクール

### ミラクールAQクリア

ミラクール遮熱塗料用 超速親水化剤

#### 特長

超速親水化効果により、乾燥後すぐに塗膜が親水性を帯びるため、付着した汚れが雨に流されやすくなります。

容量 15kg、3kg



Webサイト  
はこちら

KFケミカル株式会社

### セミクリーンコート

低汚染クリアー塗料

#### 特長

特殊成分を導入し帯電しにくい設計です。電気抵抗値が低く、大気中の汚染物質を引き寄せにくく、汚れの付着が抑えられます。

容量 10kg



カタログ  
はこちら

オリエンタル塗料工業株式会社

### タフグロスコート

無機タイプ高耐候性クリアー

#### 特長

強じんな保護膜を形成し、着色層の退色を防ぎます。超耐候性能が屋根を長期にわたり保護します。

容量 14kgセット、4.67kgセット

艶 ツヤ有り、半ツヤ艶  
3分ツヤ



カタログ  
はこちら

株式会社シンマテリアルワン

### キルクリアトップ

ハイブリッド断熱塗料キルク用トップコート

#### 特長

汚れ防止用のトップコートです。主材の遮熱性能をより発揮でき、長く効果を持続させます。

容量 16kg



カタログ  
はこちら